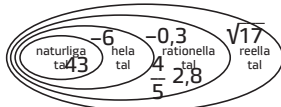


Facit Repetitionsuppgifter

1 Tal

- 1 a) ja b) nej
c) nej d) ja

2



3 83, 89, 97

- 4 a) 9, 15, 21, 210
b) 15, 35, 120
c) 15, 210

- 5 a) 2, 2, 5 b) 3, 5, 7
c) 3, 3, 3, 11

6 a) 6 b) -14 c) 17

7 a) 28 b) -6 c) 7

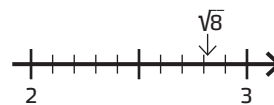
8 a) 64 b) 0,09 c) 16

9 a) 4 b) -27 c) -1

10 a) 11 b) 0,6 c) $\approx 7,07$

11 a) 7 cm b) $\approx 7,5$ cm

12



13 Nej, triangeln är inte rätvinklig

14 29 cm

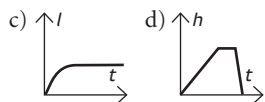
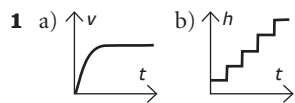
15 a) 8 b) 25 c) 4

16 a) $4a$ b) a^2b^2 c) $3x$

17 43 cm^2 (43,3)

Facit Repetitionsuppgifter

2 Funktioner och algebra



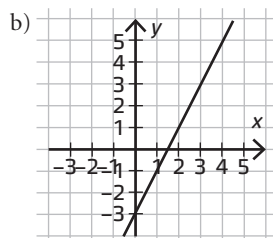
- 2 a) 5 kr b) 10 kr
c) $K = 5x + 20$

- 3 a) 92 °C b) 10 min

- 4 a) $y = 2x + 1$ b) $y = x + 2$

5 a)

x	y
0	-3
2	1
4	5



- 6 A - 2 B - 3
C - 1 D - 5

- 7 a) 19 b) $y = 3n - 2$

- 8 a) $y = 2n - 1$ b) $y = 3n + 4$
c) $y = 5n - 1$

- 9 a) $a^2 - 3a - 10$
b) $-60x^2 + 98x + 18$
c) $-9b^2 - 19b + 30$

- 10 a) $9x^2 + 12x + 4$
b) $4x^2 - 16x + 16$
c) $9x^2 - 4$

- 11 $(a - b)^2 = a^2 - 2ab + b^2 =$
 $= b^2 - 2ab + a^2 = (b - a)^2$

- 12 12 cm och 20 cm

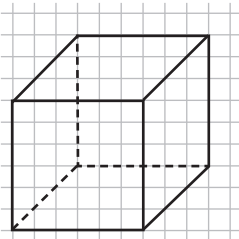
- 13 a) $c = d - ab$ b) $b = \frac{d - c}{a}$

Facit Repetitionsuppgifter

3 Geometri

- 1 a) rätblock b) cylinder
c) pyramid d) klot
e) kon

2



- 3 a) 400 cm^3 b) $1\,200 \text{ cm}^3$
c) 320 cm^2

- 4 a) 150 cm^3 b) 160 cm^3

- 5 5 cm

- 6 a) 2,5 liter b) 0,5 liter
c) 5 liter d) 1 000 liter

- 7 a) 2 dm^3 b) 3 dm^3
c) $2\,000 \text{ dm}^3$

- 8 1 809 liter

- 9 a) $a - e, b - f, c - d$
b) $a - f, b - d, c - e$

- 10 24 hektar

- 11 a) $A \approx 114 \text{ dm}^2$
b) $V \approx 86 \text{ dm}^3$

- 12 a) cylindern b) cylinder
c) $\frac{\text{cylinder}}{\text{klot}} = \frac{3}{2} \frac{\text{klot}}{\text{cylinder}} = \frac{2}{3}$

- 13 $\approx 21 \text{ dm}$

Facit Repetitionsuppgifter

4 Procent

1 a) 70 % b) 6,5 %
c) 108 %

2 a) 0,45 b) 0,036
c) 1,62

3 a) 5 ‰ b) 50 ‰ c) 25 ‰

4 a) 1 820 kr b) 12,75 kr

5 a) 40 % b) 40 %

6 a) 1 600 st b) 500 st

7 18 810 kr

8 15 190 kr

9 1 960 kr

10 85 %

11 a) 20 % b) 15 %

12 a) 40 % b) 67 %

13 2 250 kr

14 10 %

15 a) 1,5 procentenheter
b) 50 %

16 a) ökat med 8 %
b) minskat med 4 %

17 a) 1,13 b) 0,93 c) 2

18 36,25 %

19 -2,1 %

20 a) 0,192 % b) 18 129

21 a) 3 413 kr b) 27 %
c) 19 800 kr