

E-arkiv Kronoberg och Blekinge



Elin Jonsson,
Växjö kommun

elin.jonsson@vaxjo.se

Dokumentation och information
publiceras på adressen:

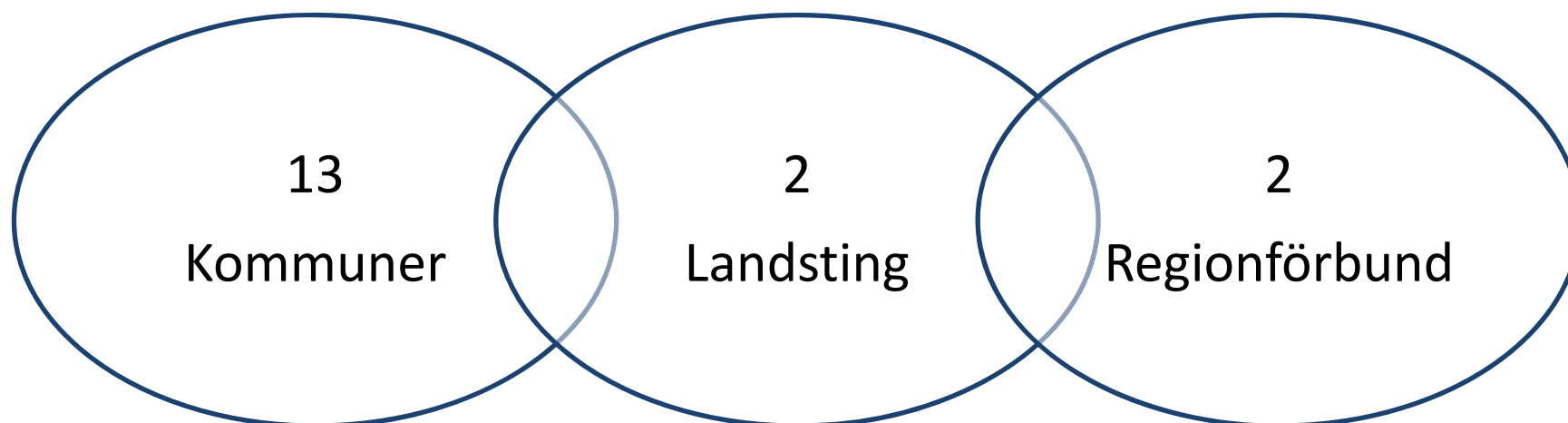
<http://www.vaxjo.se/e-arkiv>

Snabbkurs E-arkiv 23 april

Program

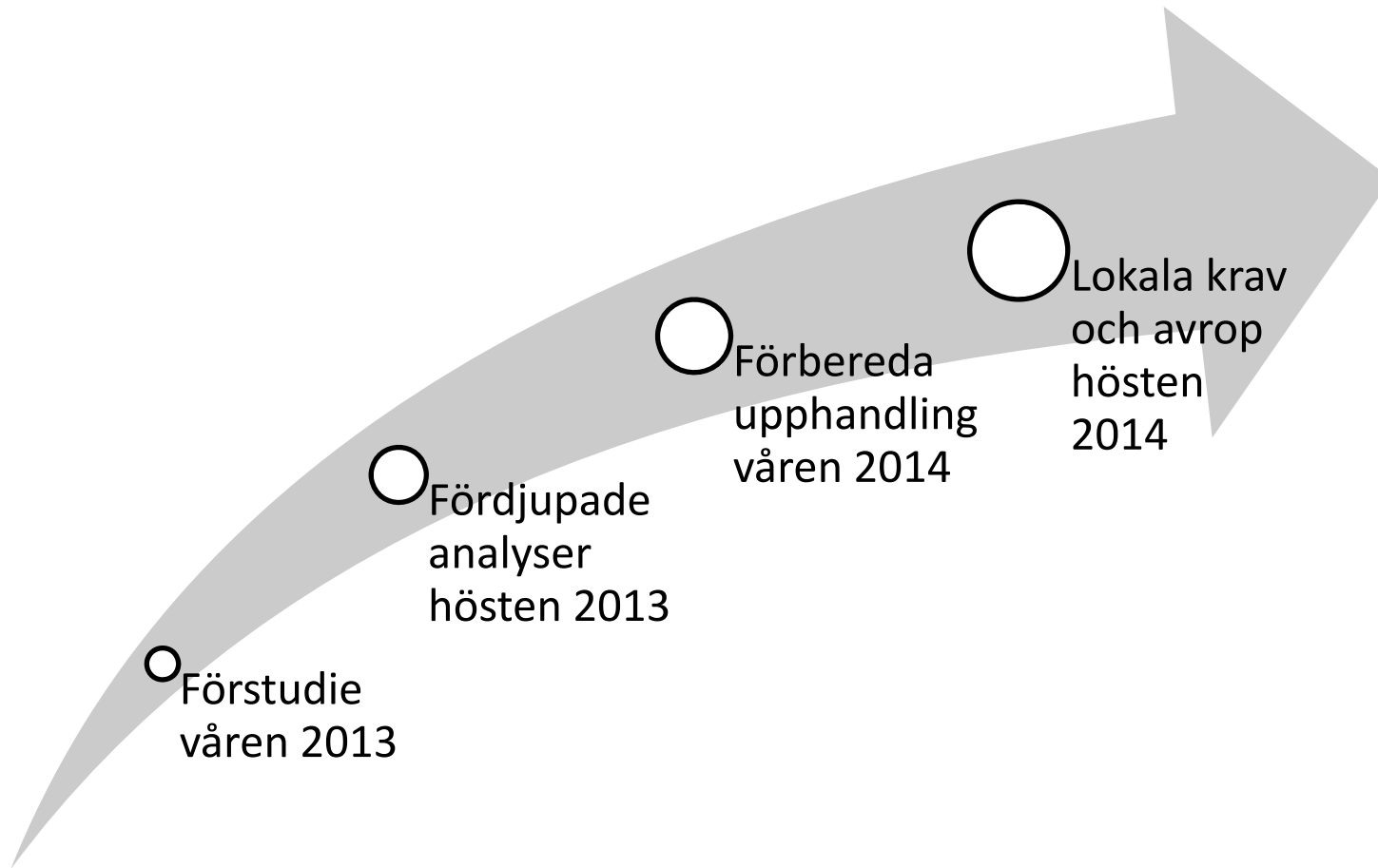
| | |
|----------|----------------------------|
| 9.00 | Kaffe och fralla |
| 9.30 | Introduktion |
| 10.00 | Juridik |
| 10:45 | Dokumentstyrning |
| 11.30 | Informationssäkerhet |
| 12:00 | Lunch |
| 13:00 | Digitalt bevarande |
| 13:45 | Teknisk drift av IT-system |
| 14:15 | Kaffe |
| 14:45 | Systemförvaltning |
| 15:30 | Diskussion och frågestund |
| Ca 16.00 | Dagen avslutas |

Regional förstudie



- Deltagande organisationer delar på kostnad för projektledare
- Överenskommelse undertecknat av kommun- och landstingsdirektörer
- Bygger vidare på befintliga nätverk och samarbeten

Möjlig färdplan



Idé och mål med förstudien

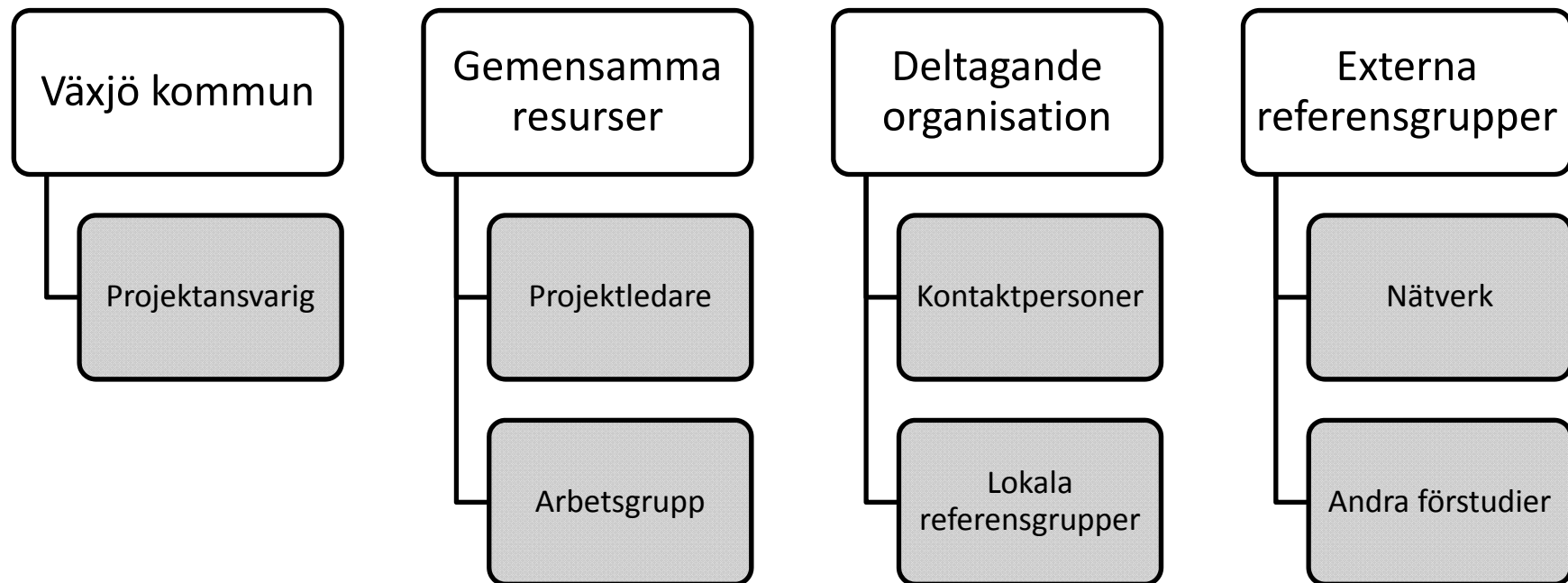
Idé:

- Fördjupade kunskaper om vad det innebär och hur man kan gå till väga för att införa och förvalta e-arkiv på lång sikt.

Mål:

- Grundläggande analyser
- Konkreta förslag till handlingsalternativ

Förstudiens organisation

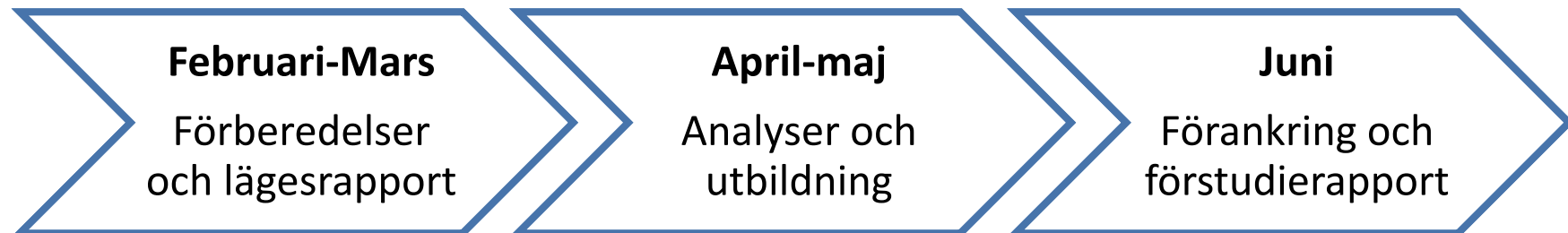


Förstudiens omfattning

Innehåll:

- Gemensam målbild, modell och ordlista
- Grundläggande analyser
- Utbildning
- Omvärldsbevakning
- Guide till handlingsalternativ och verktygslåda

Tidplan:

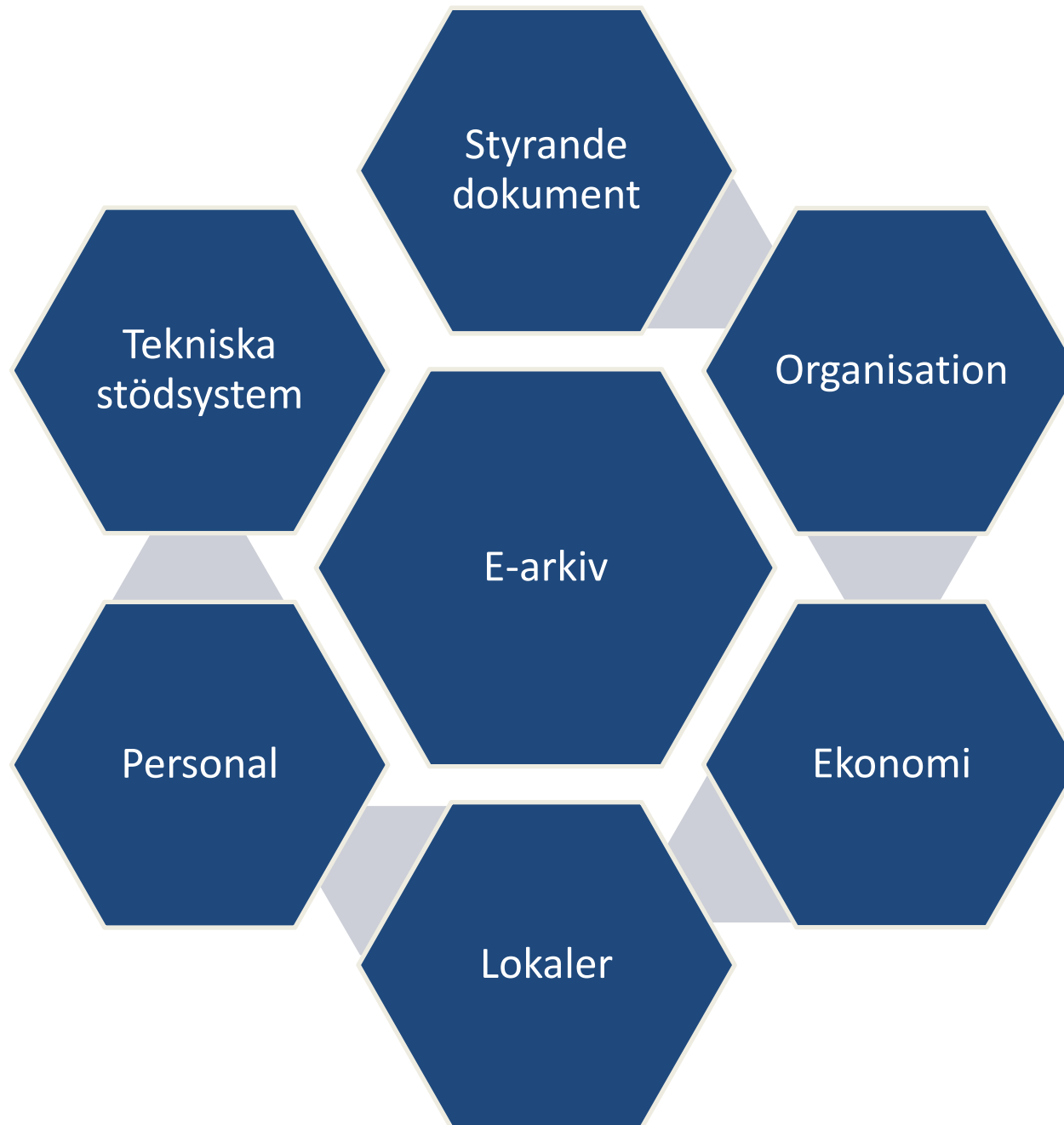


Vi befinner oss i en brytpunkt

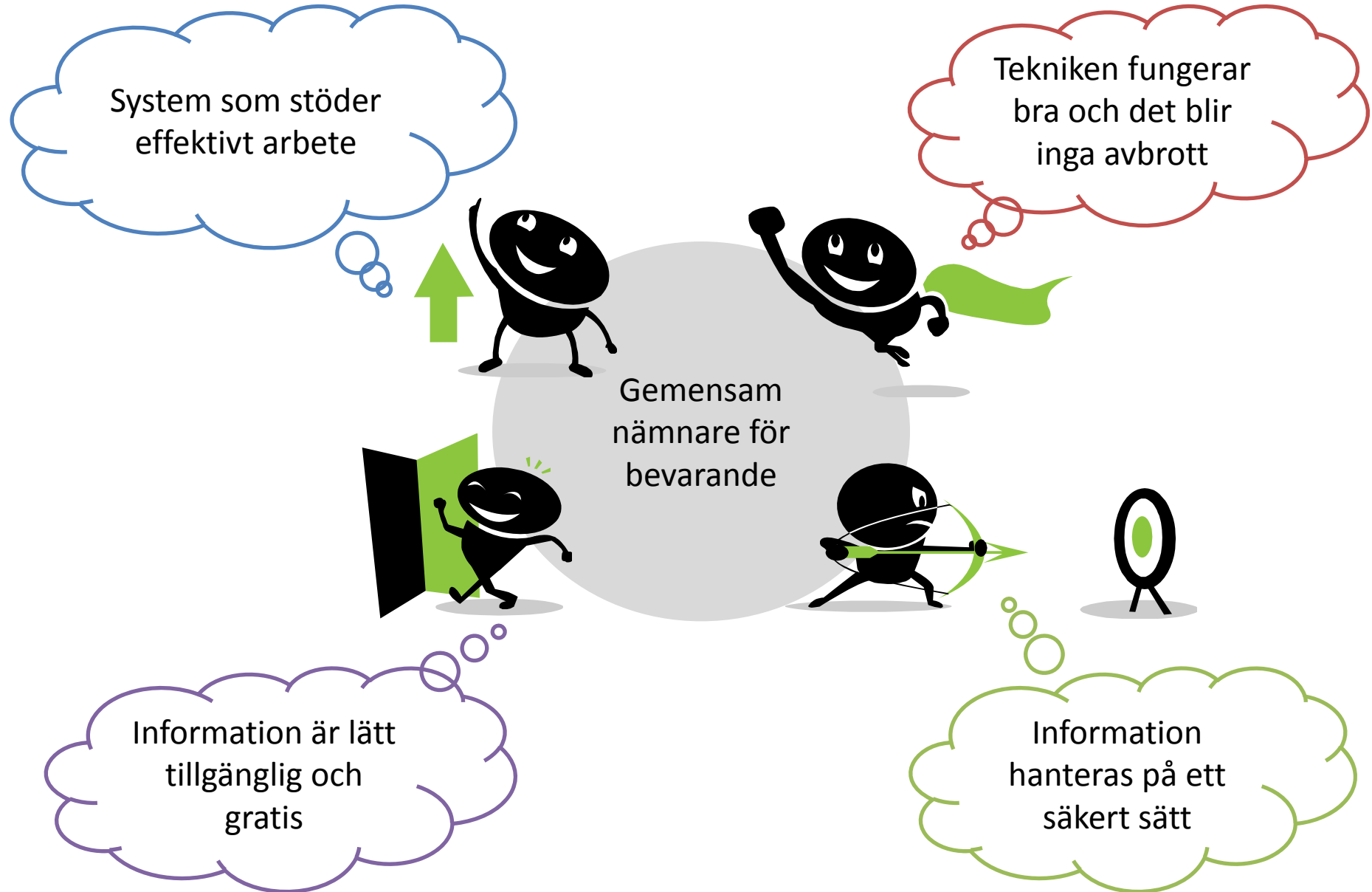
- Informationen skapas huvudsakligen i IT-system.
- Systemet för långsiktigt bevarande är fortfarande anpassat för att vi ska spara papper.
- Arkivorganisationen är uppbyggd kring arkivlokaler, system med arkivboxar och akter.
- Kompetens kring klimat, materiel och metoder för att bevara analoga handlingar på framförallt papper.

Att bygga upp en ny infrastruktur

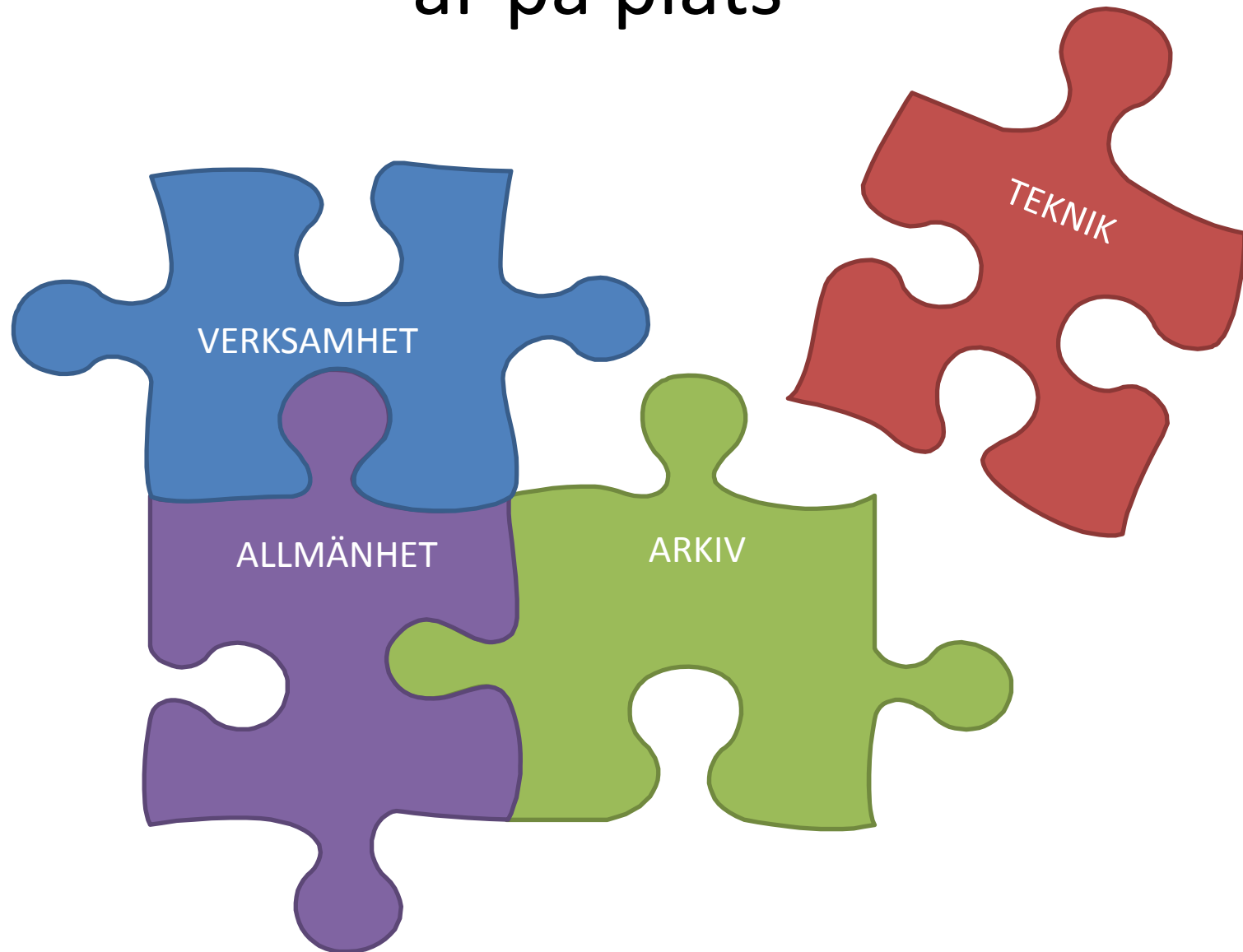
- Vi behöver tillsammans bygga upp en infrastruktur för att hantera elektroniskt bevarande på ett ansvarsfullt sätt.
- Tillräckligt stort antal organisationer
- Kompetens för att hantera lagring, migrering och åtkomst för att säkerställa bevarande.
- Denna kompetens behöver byggas upp hos kommuner, landsting, statliga myndigheter och privata aktörer.



Vad är viktigast?



Pusslet blir inte klart om inte alla bitar
är på plats





Lokala Referensgrupper

Syfte och arbetsätt:

- Sätta sig in i förstudien, erhålla kunskap, förankra och sprida den inom organisationen
- Vara förstudiens lokala utpost
- Delta i förstudiens aktiviteter ; utbildningar mm
- Praktiskt arbete i april-maj

