



Informationssäkerhet

Att hantera information med utgångspunkt från krav på konfidentialitet, tillgänglighet, riktighet och spårbarhet

Internwebben - Meddelande

Se upp för bluffmejl - Telia

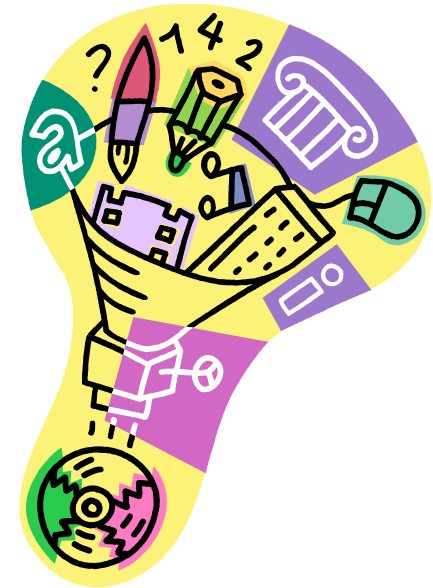
Den senaste tiden har flera medarbetare fått mejl från vilka som påstår sig vara Telia, med adress: <:update_w1@telia.se">.

Vi vill uppmärksamma alla på att det är bluffmejl. Klicka inte på någon länk i mejlet, utan radera mejlet direkt.

Informationssäkerhet

Säkerhet för informationstillgångar avseende förmågan att upprätthålla önskad:

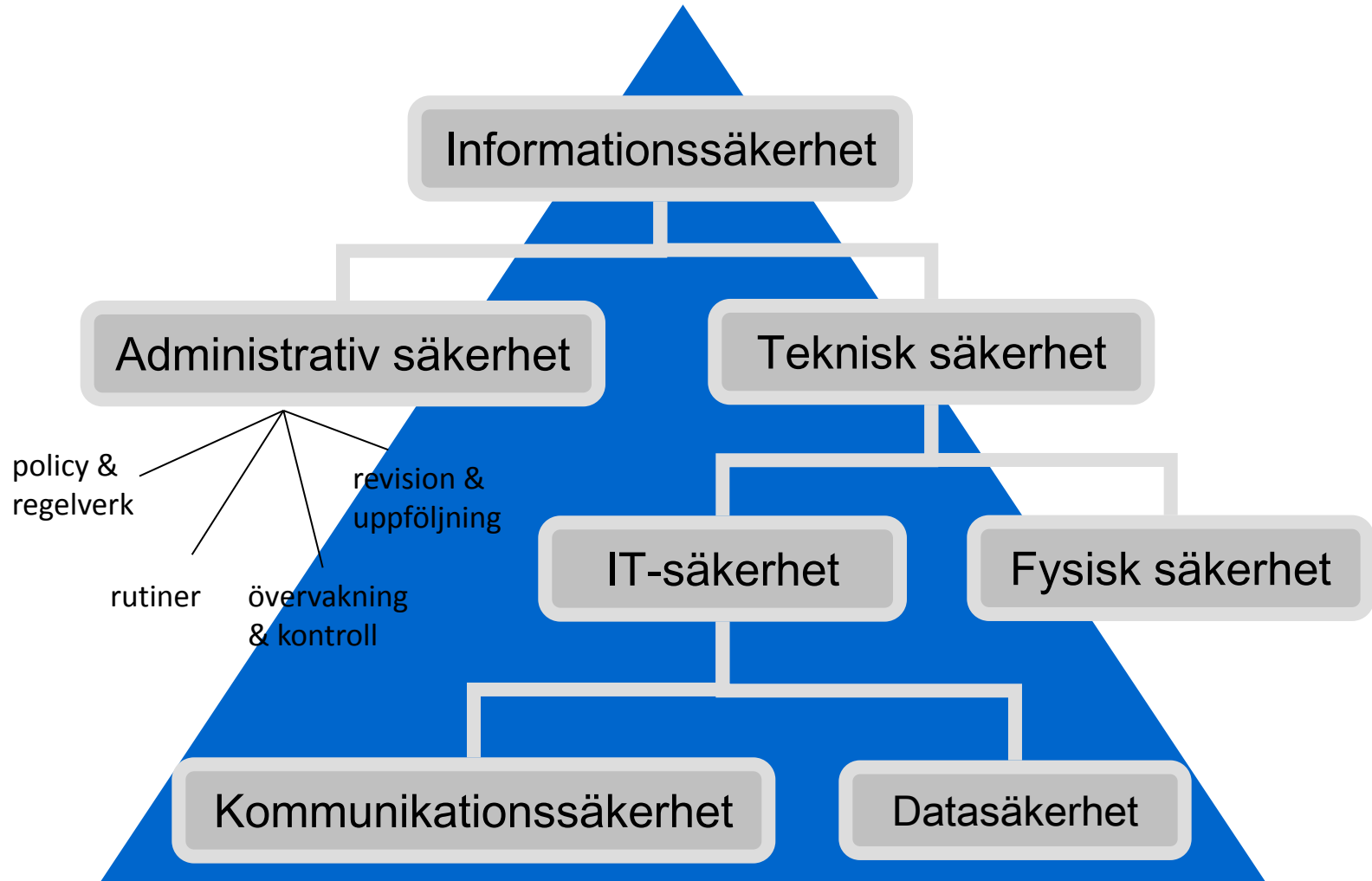
- Konfidentialitet (sekretess)
- Riktighet
- Tillgänglighet
- Spårbarhet



Inget är som den svagaste....



Informationssäkerhet



Information i ett e-arkiv?

- Protokoll från fullmäktige
- Betyg
- Ritningar
- Personalakter
- Vårdinformation
- etc.



- Olika informationstillgångar från olika system

Personuppgiftslagen (PuL)

- Syfte att skydda människor mot att deras personliga integritet kränks när personuppgifter behandlas.
- Begreppet "behandlas" är brett, det omfattar insamling, registrering, lagring, bearbetning, spridning, utplåning, m.m.

PuL och säkerhet

- Informationssäkerhet är en viktig del av skyddet för den personliga integriteten.
- Den person uppgiftsansvarige* se till att personuppgifter som behandlas i verksamheten skyddas genom **tekniska och organisatoriska åtgärder.**



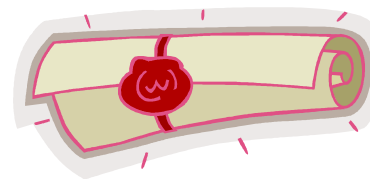
Information i ett e-arkiv!

1. Tillgänglighet

- Åtkomst till informationen i e-arkivet – alltid
- Avbrottsrutiner

2. Riktighet

- Tillit till informationen



3. Konfidentialitet

- Behörigheter
- Integritet



4. Spårbarhet

- Vem har gjort vad
- Loggar



Utmaningar?

- Behörighet
 - Stark autentisering, säkrare identifiering
- Logghantering
 - Det är den som är inloggad som får en loggpost
 - Vem kontrollerar vem



- Arkivmyndighet i praktiken...

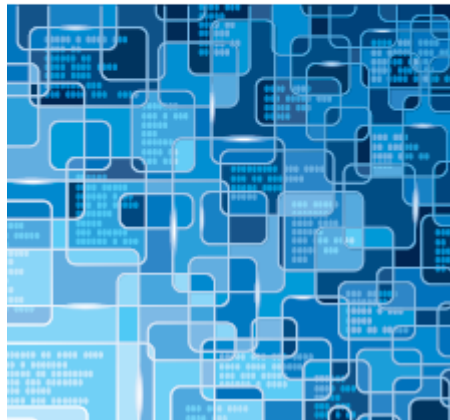
MSB ger vägledning



Myndigheten för
samhällsskydd
och beredskap

Vägledning för processororienterad informationskartläggning

Vägledning för
processororienterad
informationskartläggning



Tillsynsmyndighet

- Datainspektionen
 - [Vägledning](#)



- Socialstyrelsen
 - [Vägledning](#)



LIS (Ledningssystem för InformationsSäkerhet)

- SS-ISO/IEC 27000-serien
- **ORDNING OCH REDA!**





Säkerhet
skapar
möjligheter!



Ann-Katrin Axelsson

informationssäkerhetsstrateg,
personuppgiftsombud

ann-katrin.axelsson@ltkronoberg.se

0470-58 9645