

# Landsbygdsprogrammet 2014-2020



LÄNSSTYRELSEN  
I KRONOBERGS LÄN

*Vi är rättsgaranter, kunskapsförmedlare  
sambälsbyggare. Vi jobbar med landsbygdsutveckling.*



- Förädlingsstöd

Förädlingsstöd  
för kortare livsmedelskedja  
och lokala marknader

Förädlingsstöd  
för att skapa nya jobb

- Investeringsstöd för lantbrukets konkurrenskraft

- Investeringsstöd  
för att skapa nya jobb

- Våtmarker

Anlägga och restaurera våtmarker och dammar  
för biologisk mångfald

Anlägga och restaurera  
våtmarker och dammar  
för förbättrad vattenkvalitet

- Stöd till bredband



# Projektstöd – investeringar i service

Stöd till myndigheter, kommuner, landsting, regioner, föreningar, andra organisationer och företag



## Kommersiell och viss offentlig service

Dagligvarubutiker, drivmedelsanläggningar, servicepunkter, lokala logistik- och distributionslösningar

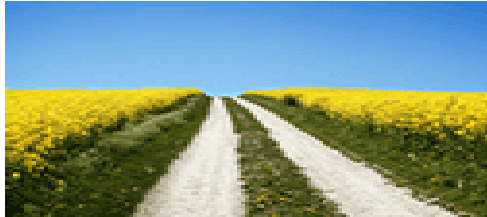
## Idrotts- och fritidsanläggningar samt samlingslokaler

Stöd lämnas för om-, ny och tillbyggnad samt större reparationer till inköp av

- **nytt material,**
- ny eller begagnad **fast inredning** samt
- **köp av tjänst** för uppförande, upprustning och planering.
- ny eller begagnad **utrustning** till dagligvarubutiker och drivmedelsstationer

Även stöd till inköp av byggnad för dagligvarubutiker, drivmedelsanläggningar och servicepunkter.

# Projektstöd – investeringar i infrastruktur



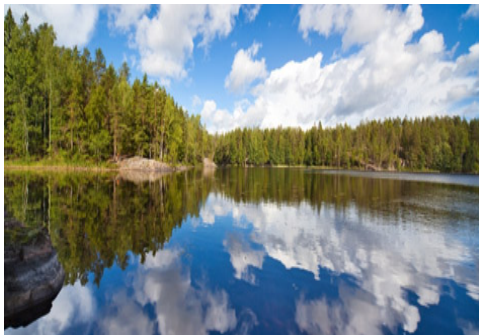
- Stöd till myndigheter, kommuner, landsting, regioner, föreningar, andra organisationer och företag
- Inköp av **nytt material** samt **köp av tjänst** för uppförande, upprustning och planering av
  - vägbelysning
  - mindre vägar
  - bryggor
  - broar
  - pendelparkering och system för samåkning om de är till allmän nytta
- Investeringen ska bidra till en ökad livskvalitet eller en tryggare utomhusmiljö för de boende på landsbygden.
- Gärna i anslutning till andra investeringar som fått stöd
- 90% i stöd, minst 100 000 i stödberättigande utgifter
- Statsstödsregler begränsar stödbelopp i vissa fall, alltid max 200 000 euro



# Infrastruktur för rekreation och turism samt turistinformation



- Stöd till myndigheter, kommuner, landsting, regioner, föreningar, andra organisationer och företag
- Inköp eller avbetalningsköp av nytt material samt köp av tjänst för uppförande och upprustning
  - av infrastruktur för rekreation och turism.
  - för att ta fram och sprida informationsmaterial för att få fler besökare till den aktuella platsen



- Rekreation fri för allmänheten
- Exempelvis leder, lekplatser, badplatser samt turistbroschyrer, webbplatser och skyltar för att informera om bygden
- 90% i stöd, minst 100 000 i stödberättigande utgifter
- Statsstödsreglerna kan begränsa stödbeloppet



# Projektstöd – utveckling av natur- och kulturmiljö



## Natur- och kulturmiljö

7.6

- Restaurera traditionell byggnad, återskapa trädgårds- och parkmiljöer samt anlägga, restaurera och återskapa naturmiljöer



## Hembygdsgårdar

7.6

- Byggnader som har ett historiskt värde för lokalsamhället och en social funktion i en bygd och som är öppen för allmänheten
- För att skapa mötesplatser eller turistmål

# Hembygdsgårdar



Investeringsstöd lämnas till inköp eller avbetalningsköp av nytt material, för bevarande av kulturmiljöer lämnas stöd även för inköp av återanvänt material, samt köp av tjänst för



1. restaurering, om- och tillbyggnad av hembygdsgård, inklusive investeringar som bidrar till att hembygdsgården blir mer tillgänglig för olika människor,
2. faciliteter för information till besökare om bygden kopplat till hembygdsgården,
3. uppförande av ny anläggning i anslutning till hembygdsgården för service till besökande,
4. återskapande av trädgårds- och gårdsmiljöer kring hembygdsgården, och
5. restaurering, om- och tillbyggnad av annan kulturhistorisk byggnad som ingår i hembygdsgårdens verksamhet.

# Stöd till utveckling av natur- och kulturmiljö

## Hembygdsgårdar/kultur-historiska byggnader

Restaurering och komplettering av kulturhistoriska byggnader.

Stödnivå normalt 90%.

Max 200 000kr.

Två ansökningsperioder per år.

Budget: 3,1 miljoner kr.

Övrig offentlig finansiering krävs.





# Kontakta



Johan Karlson (Företagsstöd,  
Projektstöd)  
010- 223 73 10



Carita Linné Naess (Företagsstöd,  
Projektstöd)  
010- 223 73 31



Allan Karlsson (Bredband)  
010-223 74 25



Anders Meijer (Funktionsledare)  
010- 223 74 15

