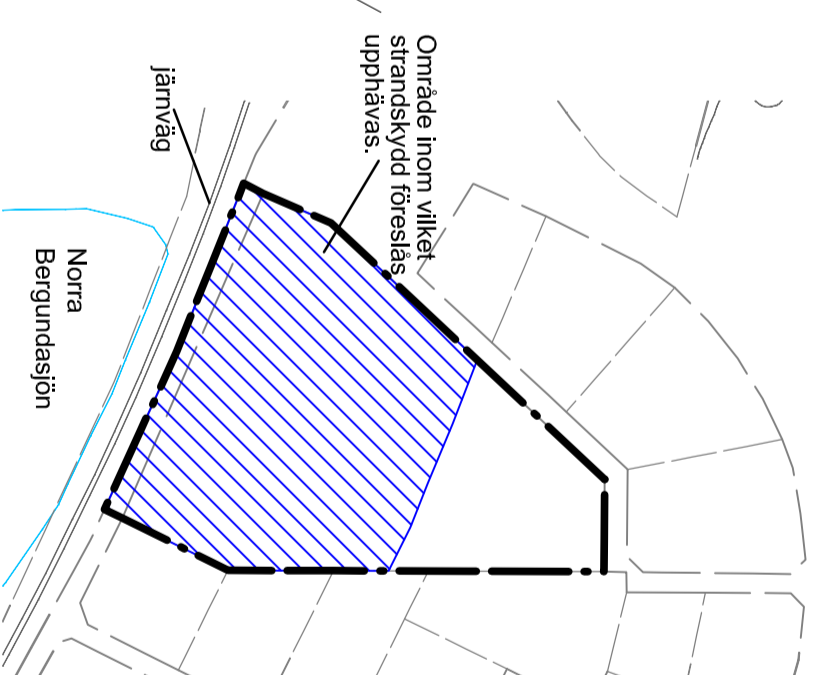


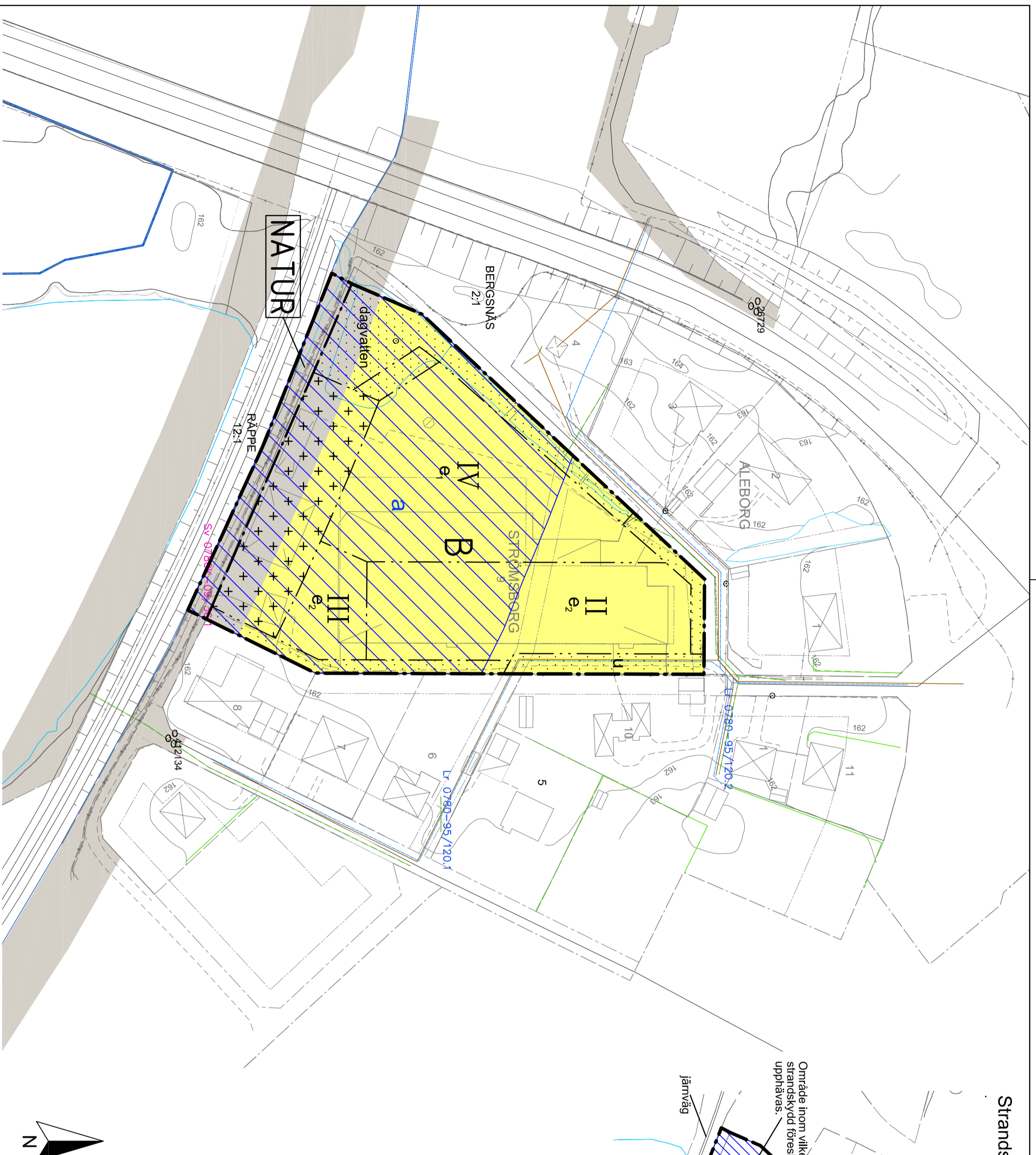
Strandskydd



PLANBESTÄMMELSER

Följande gäller inom områden med nedanstående beteckningar. Endast angivnen användning och utformning är tillåten. Bestämmelser utan beteckning gäller inom hela området.

- GRÄNSER**
- Planområdesgräns
 - Användningsgräns
 - Egenkapsgräns
- ANVÄNDNING AV ALLMÄNNA PLATSER**
- NATUR
 - Naturområde
- ANVÄNDNING AV KVARTERSMARK**
- B** Bostäder
- EGENSKAPER FÖR KVARTERSMARK**
- IV Högsta antal våningar
 - e₁ 25% är största tillåtna byggnadsarea (BYA)
 - e₂ 30% är största tillåtna byggnadsarea (BYA)
- Byggnad får ej uppföras
 - Marken får endast byggas med carportar, garage och föråd.
 - Marken ska vara tillgänglig för underjordiska ledningar
 - Område för dagvattenhantering
- BYGKNADSTEKNIK**
- u Endast källarfösa hus.
 - Nivån för färdigt golv ska ligga minst 30 cm ovan gatunivå.
 - Dagvatten ska tas omhand i ett trögt system, se planbeskrivning "dagvatten".
- STÖRNINGSSKYDD**
- Ny bebyggelse skall utföras så att ljudnivån från trafikuller inom- och utomhus ej överskrider kraven för gällande riktvärden
- ADMINISTRATIVA BESTÄMMELSER**
- a** Område inom vilket strandskydd upphävs
 - Genomförandetiden går ut 5 år efter det att planen vunnit laga kraft.
- UPPLYSNINGAR**
- Gröna gårdar ska finnas i anslutning till bostadsbygget.



Beteckningar

- Gräns för fastighet, samfällighet och sämreområde samt gräns för kvarterstråk
- Traktkgräns, alternativ gräns för fastigheter och samfällighet med samma kvartersnamn, samt med kvartersnamn
- Servitutsgräns
- Egenkapsgräns
- Bostadshus kvarteral efter husliv resp. tak
- Utnus kvarteral efter husliv resp. tak
- Övrig byggnad kvarteral efter husliv resp. tak
- Transformatorbyggnad
- Häck, stennmur
- Staket, stötmur
- Väg
- Slätt
- Nivåkurva
- Avvägd markhöjd
- Polygonpunkt
- Registretbeteckning på fastighet
- Trakttext
- Samfällighet resp. gemensamsanläggning
- Sv Lr
- Servitut resp. ledningsrätt
- Servitut (punkt, linje resp. yta)
- Ledningsrätt (punkt, linje resp. yta)
- Spillvattenledning
- Vattenledning
- Dagvattenledning
- Högspänningsledning i mark
- Taledning i mark
- Optokabel
- Strandlinje

Utöver och utifrån de planer som föreligger för Trafikens Strandskydd Väg 9 2016-19-24

Grundskissa över STRÖMSBORG 9, RÄPPE Växjö kommun

Uppgjord 2016-19-24

Stadsbyggnadskontoret, Växjö kommun

Stadsbyggnadskontoret 2016-1-1-30

SKALA: 1:1 000

Samrådshandling Dnr. BN16BN0970

Detailplan för:
Strömsborg 9
Räppe
Växjö kommun

Stadsbyggnadskontoret 2016-1-1-30
Marina S. Martinsson, Planarkitekt

SAMRÅD tom 2017-01-23