

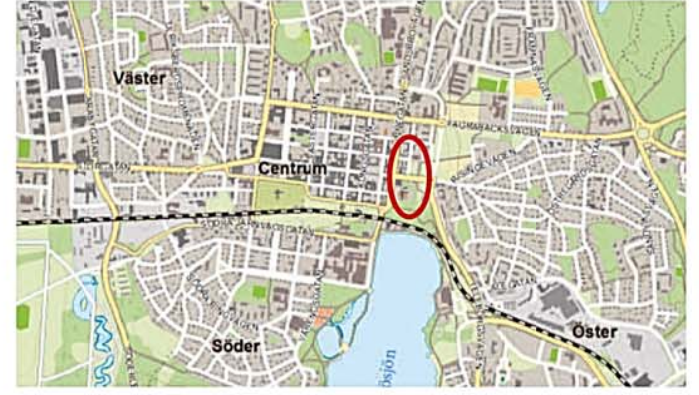
# VISION NORRTULL

## Bakgrund och nuläge

- I området lämplig placering av P-hus enligt Växjö kommuns parkeringsutredning (3)
- Landstinget (Byggmästaren 17) önskar bygga nya bostäder (8)
- Sigfridshäll (Motorgården) önskar bygga nytt kontor, hotell, konferanscenter (6)
- En av stadens entréer
- Problem med överfart för gång- och cykeltrafikanter i Norrtullsrondellen



1. P-platser, zon II, 65 st
2. P-platser, zon II, 105 st
3. P-platser, zon II, 155 st
4. P-platser, zon II, 75 st
5. Sigfrids källa
6. Motorgården, Växjö 11:5
7. P-platser, zon II, 100 st
8. Byggmästaren 17 (Landstinget)
9. Försvarsgården



## Analysbilder vision

### Kvartersstruktur



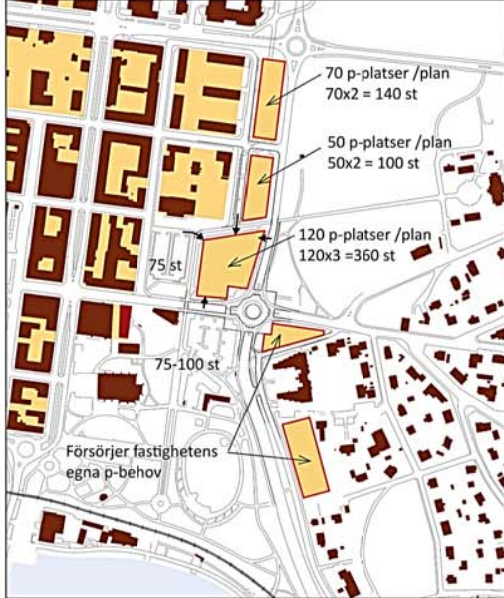
Kvartersstrukturen blir en fortsättning och en framsida på rutnätstaden. Siktlinjer behålls eller förstärks.

### Rörelsestråk, rekreation



— Rekreativstråk  
 ..... Rekreativstråk, alternativ som kan diskuteras

### Parkering



Beräkning av ungefärligt antal parkeringsplatser som kan skapas. Totalt ca 700 st P-platser.

Olika alternativ till infart till P-hus från Norrtullsgatan, Thomas Johannsgatan, Norrtullskolans framsida samt Storgatan.

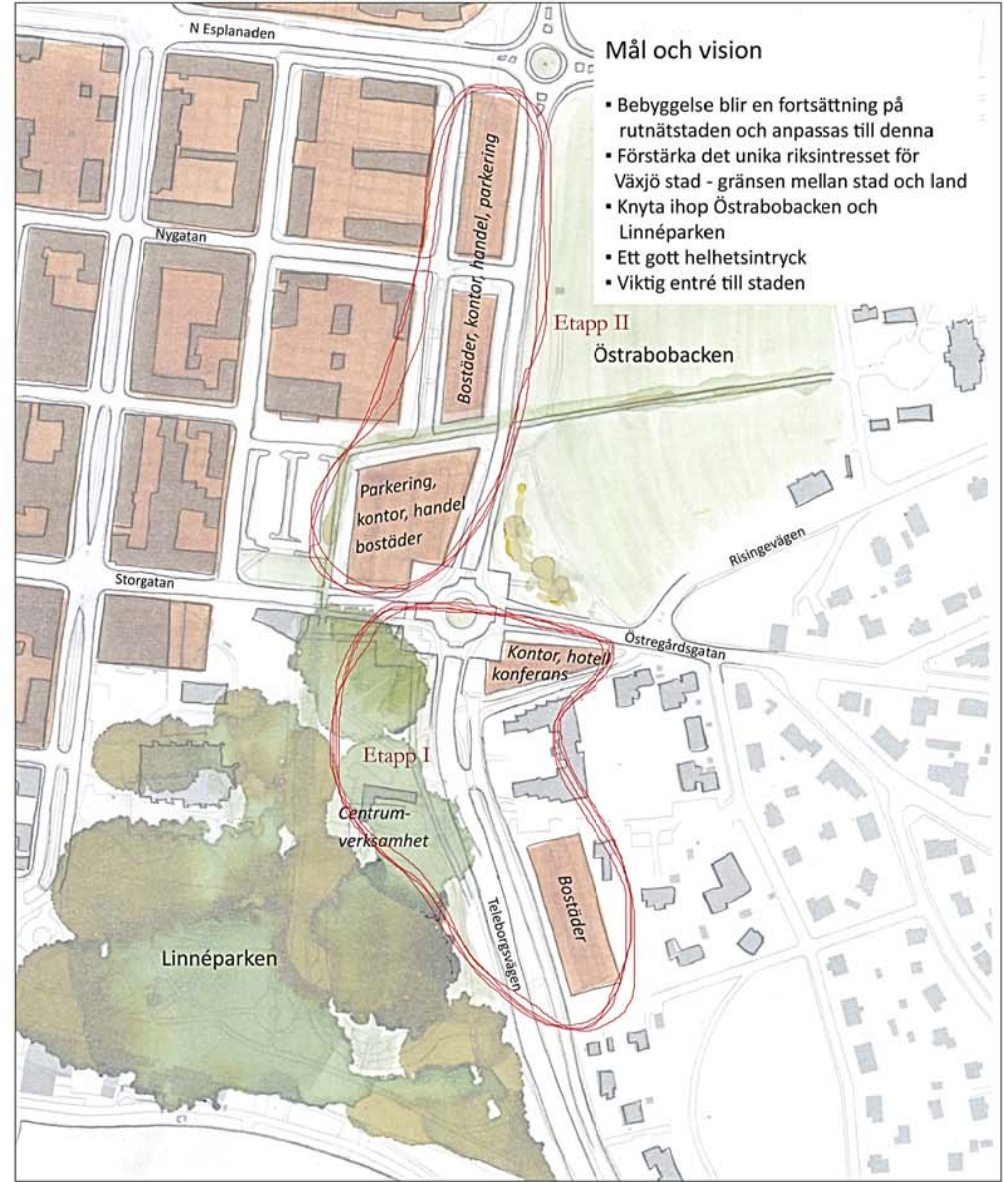
### Struktur- och funktionsanalys



— Bilflöde som behöver kunna växa  
 — Bil, huvudgata  
 — Bil, avstängning kan diskuteras  
 — Kollektivtrafik, stomlinjer  
 — Kollektivtrafik, alternativ kan diskuteras  
 — Cykel, huvudstråk  
 — Cykel, alternativ kan diskuteras

## Mål och vision

- Bebyggelse blir en fortsättning på rutnätstaden och anpassas till denna
- Förstärka det unika riksintresset för Växjö stad - gräns mellan stad och land
- Knyta ihop Östrabackan och Linnéparken
- Ett gott helhetsintryck
- Viktig entré till staden



## Norrtullsrondellen

- Bättre framkomlighet för gång- och cykeltrafikanter
- Lyfta fram Sigfrids källa
- Tydliggöra kopplingen mellan Linnéparken och Östrabackan
- En plats - inte bara trafikapparat
- Entré till staden

