

Beteckningar

Gräns för fastighet, samfällighet och samfällighetsområde samt gräns för kvarterstrakt

Traktgräns, alternativt gräns för fastigheter och samfällighet med samma kvarteretsnamn, samt med kvarteretsnamn

Servitutsgräns

Egenskapsgräns

Bostadshus kvarterat efter husliv resp. tak

Uthus kvarterat efter husliv resp. tak

Övrig byggnad kvarterat efter husliv resp. tak

Transformatorbyggnad

Häck, stenmur

Staket, stödmur

Väg

Slätt

Nivåkurva

Avvägd markhöjd

Polygonpunkt

Registerbeteckning på fastighet

Trakttext

Samfällighet resp. gemensamhetsanläggning

Servitut resp. ledningsrätt

Servitut (punkt, linje resp. yta)

Ledningsrätt (punkt, linje resp. yta)

Gemensamhetsanläggning (punkt, linje resp. yta)

Fornnime

Ledning för fjärrvärme

Ledning för fläckyla

Tryckavlopp

Spillvattenledning

Vattenledning

Dayvattenledning

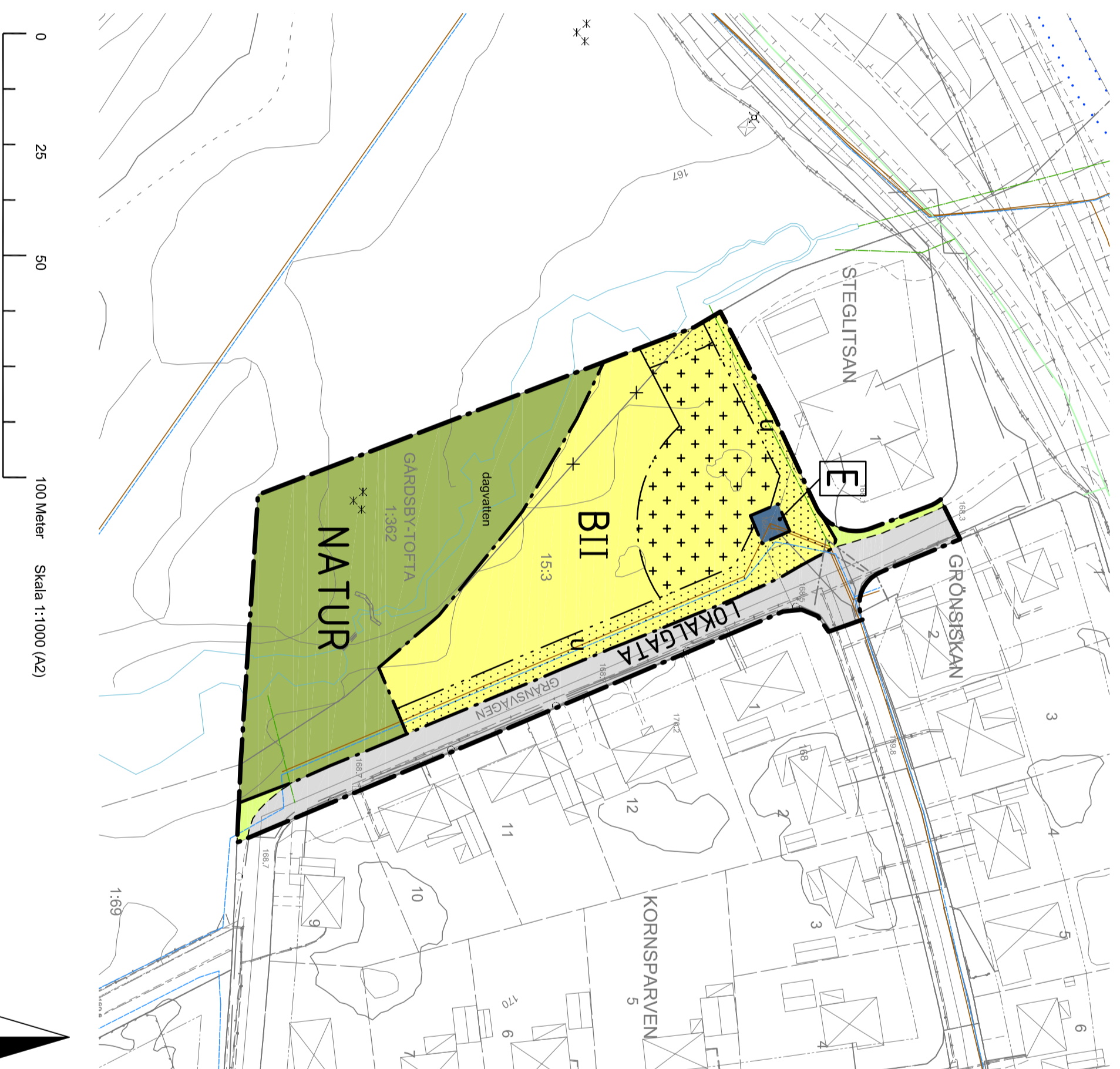
Högspänningsledning i mark

Teleledning i mark

Optokabel

Vatten- och avloppsledningar redovisade av Tekniska förvaltningen Växjö 2015-02-25

Grundkarta över GÅRDSBY-TOFTA 15:3, Växjö kommun		
Upprättad 2015-02-25		
Lars-Göran Bergman, måtningsingenjör Stadsbyggnadskontoret, Växjö kommun		
URSPRUNG: FRAMSTÄLLNINGSMETOD Framställd med fotografiskt medel Fälikomplettering med		
PLANSYSTEM	HÖJDSYSTEM	AREADENUMMER
SWEREF99 15 00	RH2000	14MK0226
SKALA 1:1 000		



PLANBESTÄMMELSER

Följande gäller inom områden med nedanstående beteckningar. Endast angiven användning och utformning är tillåten. Bestämmelser utan beteckning gäller inom hela området.

GRÄNSER

- Planområdesgräns
- Användningsgräns
- Egenskapsgräns
- Utgående gräns
- Illustrationslinje

ANVÄNDNING AV ALLMÄNNA PLATSER

- LOKALGATA Lokaltrafik
- NATUR Naturområde

ANVÄNDNING AV KVARTERSMARK

- B Bostäder
- E Teknisk anläggning, pumpstation

BEGRENSNINGAR AV MARKENS BEBYGGANDE

- Byggnad får ej uppföras
- Marken får endast bebyggas med uthus och garage
- Marken skall vara tillgänglig för allmänna underfordriska ledningar

UTFORMNING AV ALLMÄNNA PLATSER

- dagvatten Område för dagvattenhantering

UTFORMNING

- II Högsta antal våningar

BYGGNADSTEKNIK

- Nivån för färdigt golv ska ligga minst 30 cm ovan gatunivå.
- Dagvatten ska omhändertas i ett trögt system, se beskrivning "dagvatten".

ADMINISTRATIVA BESTÄMMELSER

Genomförandetiden går ut fem år efter det att planen vunnit laga kraft.

Antagen av Byggnadsnämnden
2015-10-29 § 224,
Byggnadsnämndens sekr.....
Laga kraft
2015-11-24
Byggnadsnämndens sekr.....

Dnr. BN14-0393
Detailplan för: Gårdsby-Tofta 15:3 m.fl. Sandsbro Växjö kommun
Stadsbyggnadskontoret 2015-07-02
Marna S. Martinsson Planarkitekt