

Ritningar

Fasadritningen ska visa tak, vägg, sockel, fönster, dörrar och balkonger samt detaljer som skorstenar och utvändiga trappor. För varje fasad anges vart den vetter, t.ex. fasad mot norr. Ritningen ska göras med svart text och svarta linjer på vit bakgrund, ej på rutigt eller randigt papper. Se exempelritningar längre ner.

Skala

En ritning görs alltid skalenlig. I skala 1:100 motsvarar 1 cm på ritningen 100 cm i verkligheten.

Måttsättning

Husets yttermått samt avstånd till gata och tomtgräns måttsätts på situationsplan och planritning.

Norripil

På situationsplanen anges vädersträcken med en pil mot norr eller med text.

Ritningshuvud

På ritningen längst ned till höger anges i en ruta; fastighetsbeteckning, ritningstyp, skala, datum samt namn och telefon till den som har upprättat ritningen.

Skicka digitalt eller med vanlig post

Du kan skicka ritningarna i pappersformat eller skanna och spara dem som pdf och bifoga till din ansökan.

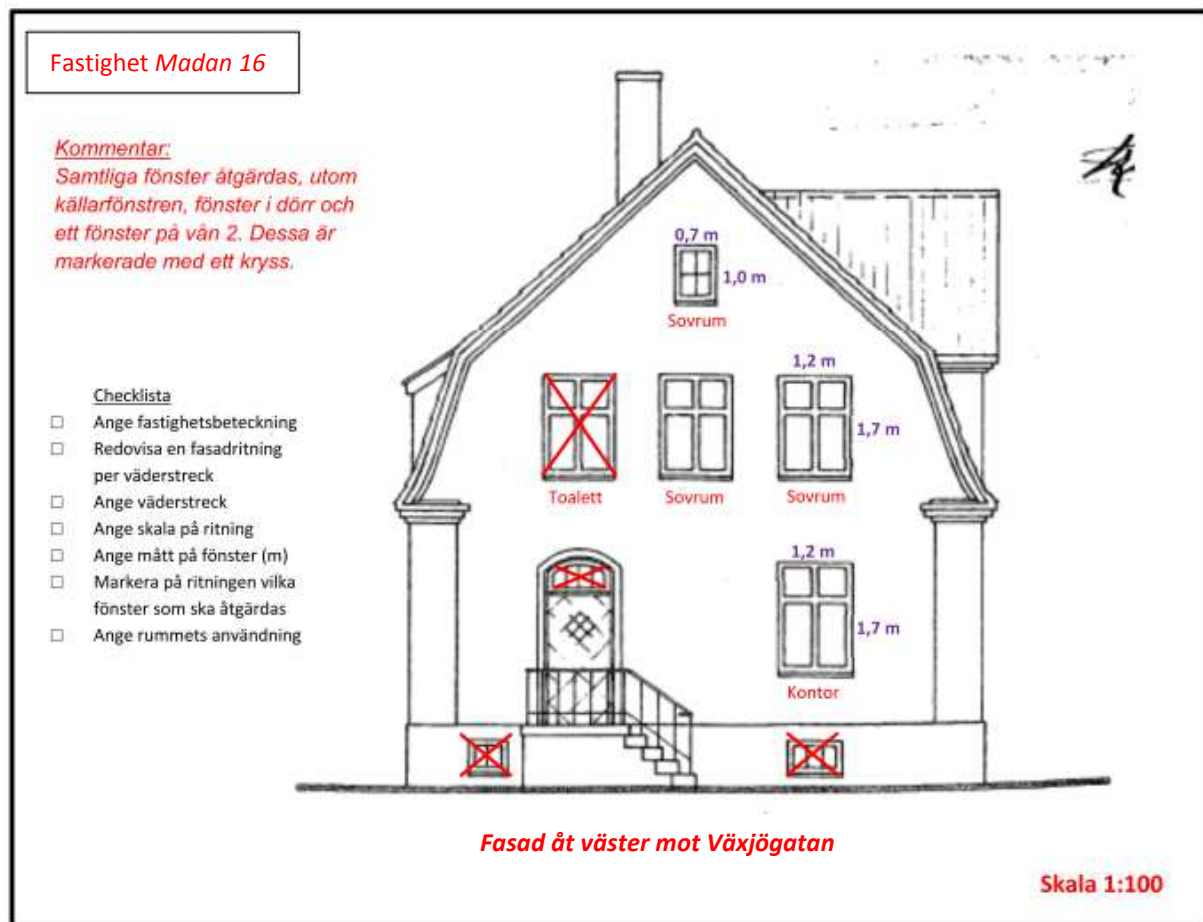
Exempelritningar

Redovisa fasadritningar för fastighetens alla väderstreck, samt en planritning för varje våning.

Fasadritning

Checklista

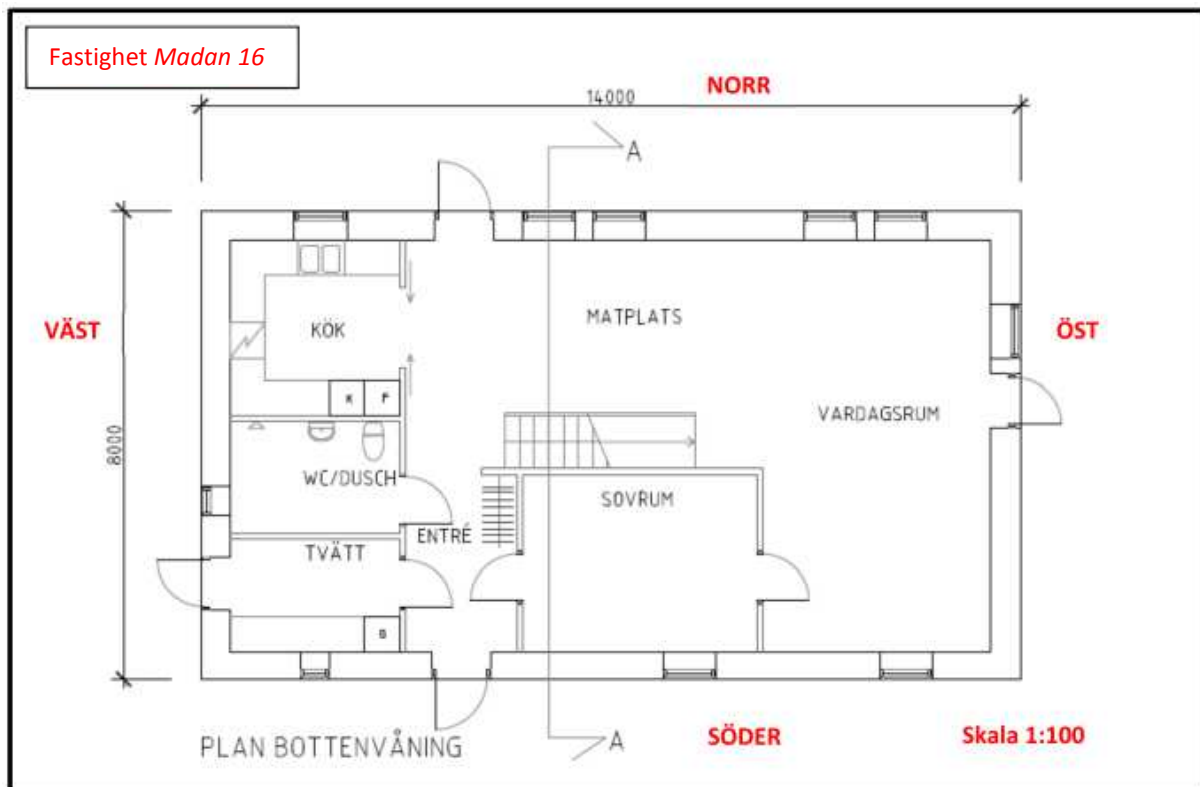
- Ange fastighetsbeteckning
- Redovisa en fasadritning per väderstreck
- Ange väderstreck
- Ange skala på ritning
- Ange mått på fönster (meter)
- Markera på ritningen vilka fönster som ska åtgärdas
- Ange rummets användning



Planritning

Checklista

- Ange fastighetsbeteckning
- Redovisa en planritning per våning
- Markera väderstreck
- Ange skala
- Ange våningsplan
- Markera rummets användning (kök, sovrum, vardagsrum)



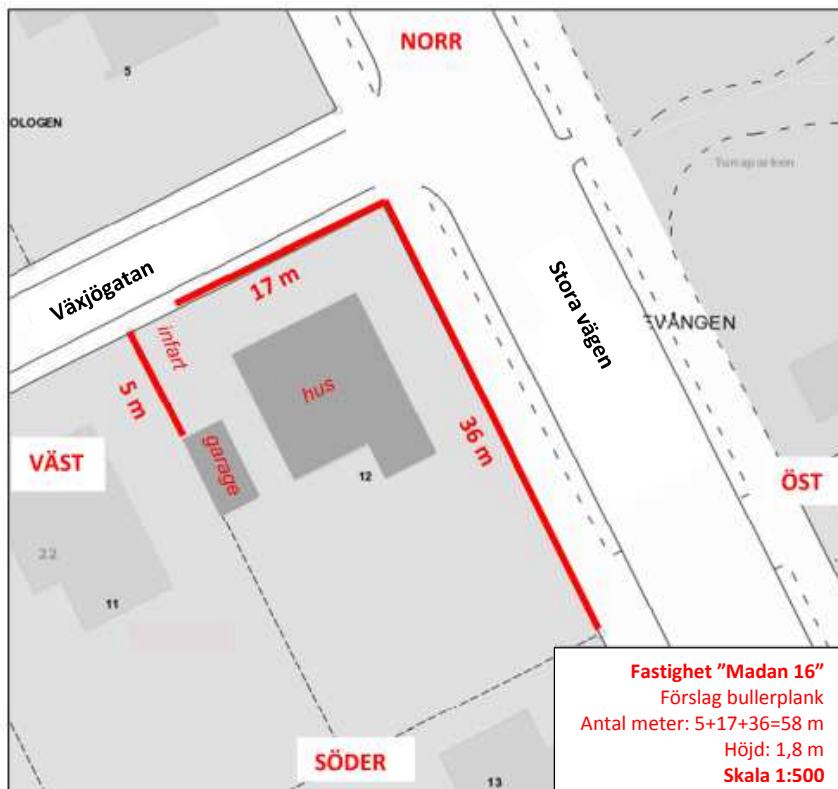
Exempelritning bullerplank/mur

Om ni som alternativ till fönsteråtgärder ansöker om bidrag för uppförande av bullerplank/mur ska det till ansökan medfölja en tydlig ritning över er fastighet och hur ni tänkt uppföra och placera ert bullerplank/mur. Ange fastighetsbeteckning, väderstreck, mått på längd och höjd i meter, samt skala. Ansök om bygglov hos Stadsbyggnadskontoret efter besked om bidrag från trafikenheten. Mer information om bygglov finns på: www.vaxjo.se

Kommentar:

Bullerplank av trä placeras längs tomtgräns.

Höjd: 1,8 m. Längd: 58 m.



Checklista

- Ange fastighetsbeteckning
- Redovisa hur ni tänkt uppföra planket
- Var placeras planket
- Ange skala på ritning
- Ange väderstreck
- Ange mått (antal meter plank)
- Ange höjd på planket
- Ansök om bygglov hos Stadsbyggnadskontoret

Fastighet "Studentan 1"

Skiss över mur som bullerskydd.

Höjd: 1,5 m. Längd: 24 m.

