

# Torparängen



## **Området**

Torparängen ligger vid Södra Bergundasjön cirka 3 kilometer söder om Växjö centrum och utgör ett av Växjö stads förtätningsprojekt. Området har sedan början av 1980-talet varit hemmaarena för Växjö BK. När Växjö BK flyttade sin verksamhet från området öppnades möjligheten upp för en förändrad markanvändning. Förutom fotbollsplanen består området idag av ett koloniområde och omgivande skogsmiljöer.

## **Vår vision**

Växjö kommun växer med cirka 1000 invånare per år och i takt med att staden växer behöver vi också bygga ut och utvecklas med den. Vi behöver se till vilka behov som finns och fortsätta göra staden till en attraktiv plats, bland annat genom att leva upp till den efterfrågan på bostäder som finns.

Torparängen är ett nytt stadsutvecklingsprojekt i Växjö där det planeras för cirka 250 bostäder, fördelat på flerbostadshus och radhus. Förutom bostäder kommer området att få en ny begravningsplats, en områdespark vid det befintliga koloniområdet och en helt ny förskola.

Torparängen omges av fina naturområden. Vårt mål är att utveckla den naturmark som finns idag och skapa en unik områdespark med plats för friskvård, lek och blommande grönska. Du kommer att nå Torparängen genom två nya infarter från Torparägen. Nedanför gamla fotbollsplanen, vid Södra Bergundasjön, ska en byggas som blir en trevlig mötesplats för boende i området.

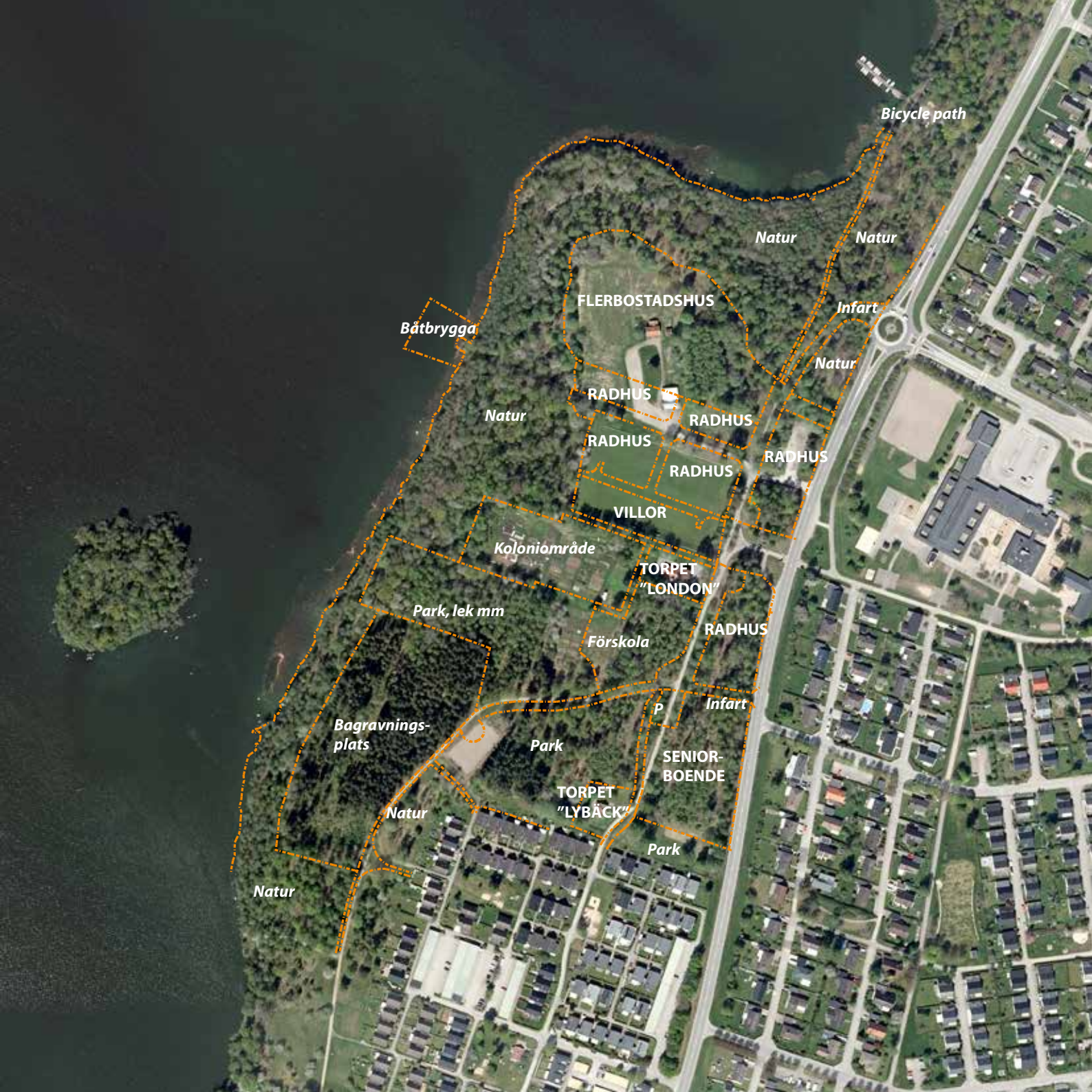
Målet är att tillgodose ett behov av nya bostäder med närhet till sjön där naturen utgör en viktig del av områdets karaktär och boendemiljö.

## **Torparmiljö**

Torparängen är gammal jordbruksmark. På många ställen finns spår av bland annat stenrösen, igenväxta betesmarker och ett stort antal körsbärsträd. Torpen byggdes för torpare som arbetade åt Theleborgs gods. En del av torpen fick egna namn så som Paris, Lybäck och Hamburg. Tre torp står fortfarande kvar inom Torparängen och dessa är Furutå, London och Lybäck. I torpet London finns idag ett hunddagis och i Lybäck drivs ett café.

## **Ny träbyggnadsarena**

Växjö har genom åren profilerat sig som den moderna träbyggnadsstaden. Genom att arbeta aktivt tillsammans med Linnéuniversitetet och olika byggherrar har kommunen försökt öka andelen flerbostadshus med en stomme i trä. Med projektet Torparängen fortsätter detta samarbete. Här skapas en ny arena vad det gäller träforskning där Linnéuniversitetet nu får möjlighet att studera hela processen, från planering till färdiga bostäder. Linnéuniversitetet kommer att, genom 11 delforskningsprojekt, följa Torparängen från plan till färdigt ett bostadsområde. De byggherrar som ska bygga Torparängens bostäder kommer att göra detta i nära samarbete med Linnéuniversitetet. Utgångspunkten är att hitta gemensamma forskningsarbeten som hjälper både byggherre i sin roll som trähusbyggare och leder träbyggnadsforskningen framåt. Under 3 år kommer forskningen att belysa områden som upphandling, projektering, logistik, montering och slutkundens upplevelse av sin bostad.





Derome



Arketyphus



SverigeBogården



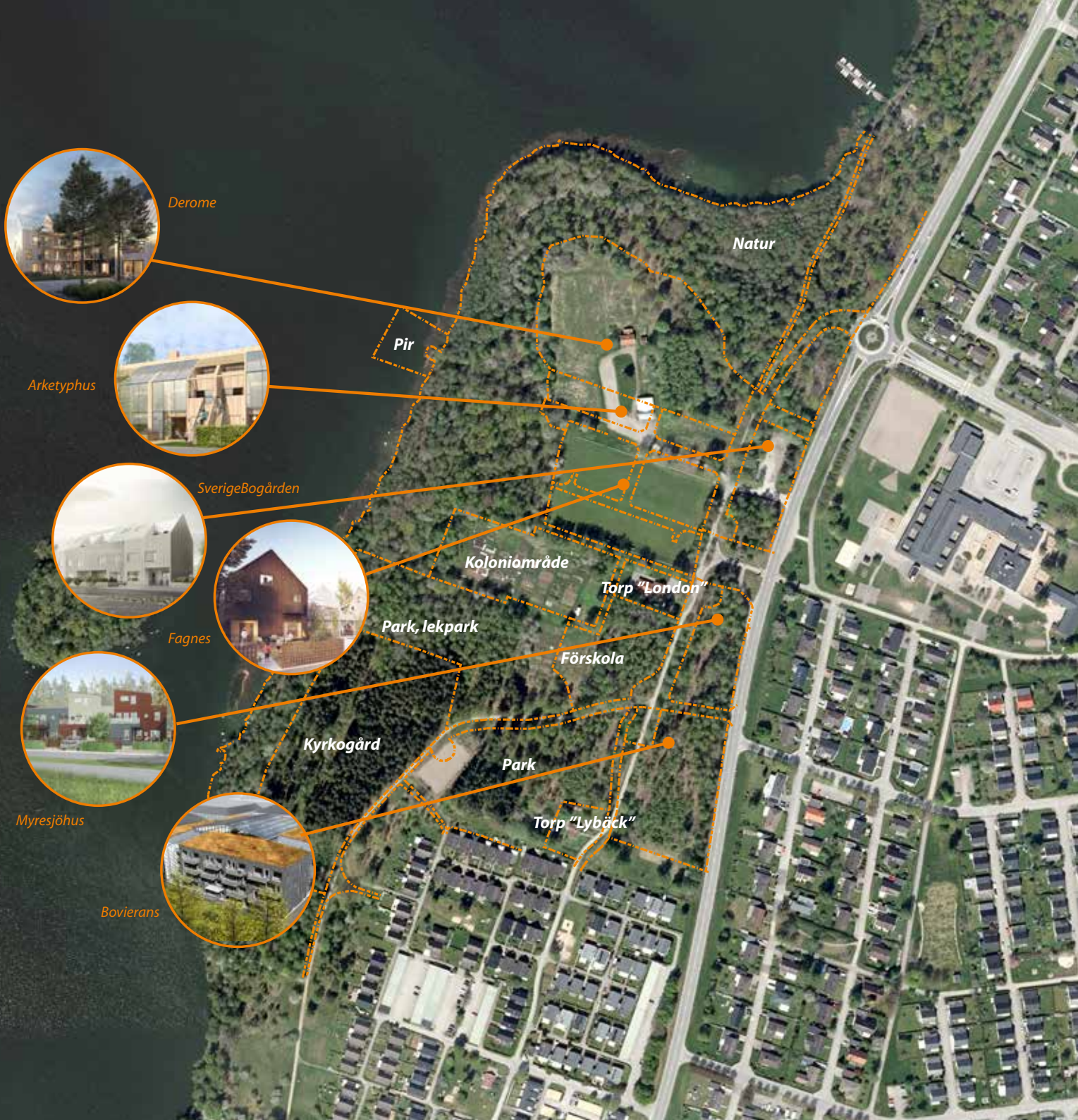
Fagnes



Myresjöhus



Bovierans



Natur

Pir

Koloniområde

Torp "London"

Park, lekpark

Förskola

Kyrkogård

Park

Torp "Lybäck"



Växjö   
kommun

*Europas grönaste stad*

info@vaxjo.se • 0470-410 00

www.vaxjo.se/torparangen • www.facebook.com/stadsutveckling