

**Säkerhetsföreskrifter
för arrangörer i**

Teleborgshallen



Teleborgshallen i Växjö

Teleborgshallen passar utmärkt för alla inomhusidrotter och som publikarena för såväl matcher, konserter och andra arrangemang.

Teleborgshallen är handikappsvänligt byggd. Alla lokaler är i ett plan, utan trösklar och med hörslingor i samtliga delar.

Hall A

Plan med trägolv 21 x 41 meter och med en takhöjd på 7,5 meter. Hallen har läktare med 1058 sittplatser och 216 ståplatser. Läktarutrymme för rullstolar finns också.

Hall B

Mindre hall 18 x 30 meter med en takhöjd på 5-6 meter, som passar för exempelvis badminton och bordtennis. Planmått i salen är inte tävlingsmässiga för alla grenar.

Hall C

Mindre sal 10 x 16 meter. Används i första hand till skolgymnastik för låg- och mellanstadiet. Passar även bra som uppvärmningslokal vid matcher.

Grundfakta

öppettider:	må-fr 7.00-22.00 lö-sö 7.00-18.00
besöksadress:	Drabantvägen 2, Växjö
postadress:	Box 1222, 351 12 VÄXJÖ
fax:	0470-834 91
e-post:	teleborgshallen@kommun.vaxjo.se
telefon:	0470-412 06, 070-623 19 36, vaktmästare 070-231 70 21
bokning:	0470-410 77
bilar och parkering:	3 stycken parkeringsplatser för arrangör
försäkring:	Försäkra dig! Som du vet är du själv ansvarig för all din utrustning under hyresperioden, detta gäller även den du eventuellt hyrt genom oss. Se därför till att din försäkring omfattar ditt evenemang.
elförsörjning:	2 stycken 125 amperes uttag
scenmått:	Max 15 x 10 meter
hyra:	Vid mässor och konserter måste gummigolvmatte finnas för att hindra slitage på trägolvet. Matte finns att hyra enligt faktureringslista. Övrigt att hyra är scen 14 x 9.6 meter, stolar 600 stycken, bord 90 stycken.
storlek på dörr:	2 lastgångar
städning:	Kan köpas med arrangemang eller görs grovstädning av arrangör

IDROTTSTÄVLINGAR

Maxantal publik

Maximalt publikantal:	1300 personer
Sittande södra läktare	532
Sittande norra läktare	526
Ståplats	216

- Rökförbud gäller i hela byggnaden.

Arrangör

- Arrangör ska informera sig om Teleborgshallens fasta brandskyddsanordningar och funktioner:
 - Automatiskt brandlarm
 - Talande utrymningslarm med sammanhörande varningsskyltar
 - Utrymningsvägar
 - Vägledande markeringar (utrymningsskyltar) och nödbelysning
 - Släckutrustning

- Tävlingsarrangören ska redovisa sin organisation för brandskydd (utrymning/släckning) för Kultur- och fritidsförvaltningen före första evenemang.
- Tillstånd krävs från polisen vid hantering av inomhusfyrverkerier. Endast pjäser som har godkänts av Räddningsverket (tidigare Sprängämnesinspektionen) får användas. Pjäserna ska vara märkta med myndighetens godkännandenummer.
- Genomgång av utrymningsvägar ska alltid genomföras av arrangör med publiken före varje evenemang med större publik än 1000 personer.

Kultur- och fritidsförvaltningen

- Kultur- och fritidsförvaltningen ska se till att minst två (2) person som är väl förtrogen med anläggningens brandskydd finns närvarande under hela föreställningen.

KONSERTEVENEMANG

Maxantal publik

Maximalt publikantal 1 700

- Personantal i hallen 1 800 inkl. personal och artister

A: Läktare + sittande golv

Sittande södra läktare	400
Sittande norra läktare	400
Sittande golv	900

B: Läktare + stående golv

På golv	max 1100
Läktare södra + norra	600

- Rökförbud gäller i hela byggnaden.

Arrangör

- Polistillstånd enligt ordningslagen ska sökas i god tid och senast en (1) månad före evenemang
- Arrangör ska bifoga sin organisation för brandskydd (utrymning/släckning) tillsammans med ansökan om polistillstånd. I de fall polistillstånd inte krävs ska organisation redovisas för Kultur- och fritidsförvaltningen senast 3 veckor före första föreställning.

En skriftlig redovisning av brandskyddet ska innehålla:

- på erhållen ritning (se bilaga) rita in vakters/personalens placering under föreställning, möblering av hall, placering av extra släckutrustning, dekorer m.m.
- hur publiken ska informeras om utrymningsvägarna
- hur kommunikationen sker mellan vakter/personal/mixerbord/scen
- uppgifter om personalens utbildning i brandskydd
- hur alla vakter/personal får information om brandskyddet i byggnaden
- vid tillbud – hur ska musiken tystas, belysning tändas
- Arrangör ska informera sig om Teleborgshallens fasta brandskyddsanordningar och funktioner:
 - Automatiskt brandlarm
 - Talande utrymningslarm med sammanhörande varningsskyltar
 - Utrymningsvägar
 - Vägledande markeringar och nödbelysning (utrymningskyltar)
 - Släckutrustning

- Personal ska bära tydligt avvikande klädsel.
- Utrymningsvägar ska hållas fria från varje slag av uppställning.
- Genomgång av utrymningsvägar ska alltid genomföras av arrangör med publiken vid konserter eller liknande evenemang före varje föreställning.
- Draperier eller liknande dekor ska vara impregnerade mot brand eller typgodkänd som svårantändlig.
- Draperi vid sidan om scen i utrymningsväg ska vara ordnat enligt:
 - ska kunna borttagas med ett handgrepp
 - ständigt bemannad
 - förses med belyst vägledande markering
 - speciellt markeras vid utrymningsförevisningen
- Tillstånd krävs från polisen vid hantering av inomhusfyrverkerier. Endast pjäser som har godkänts av Räddningsverket (tidigare Sprängämnesinspektionen) får användas. Pjäserna ska vara märkta med myndighetens godkännandenummer.
- Arrangören ska se till att evenemangets brandskydd kontrolleras av Räddningstjänsten före första föreställning. Brandskyddskontrollen bokas hos Räddningstjänsten senast 3 veckor före första föreställning. Kontrollen debiteras arrangören. Lokalerna ska vara i ordningsställda för brandskyddskontroll senast 5 timmar före första föreställning.
- Parkering av fordon sker efter anvisning av personal som representerar hyresvärd.

Kultur- och fritidsförvaltningen

- Kultur- och fritidsförvaltningen ska se till att minst en (1) person som är väl förtrogen med anläggningens brandskydd finns närvarande under hela föreställningen.

Möbleringskrav

Scen + mixerbord

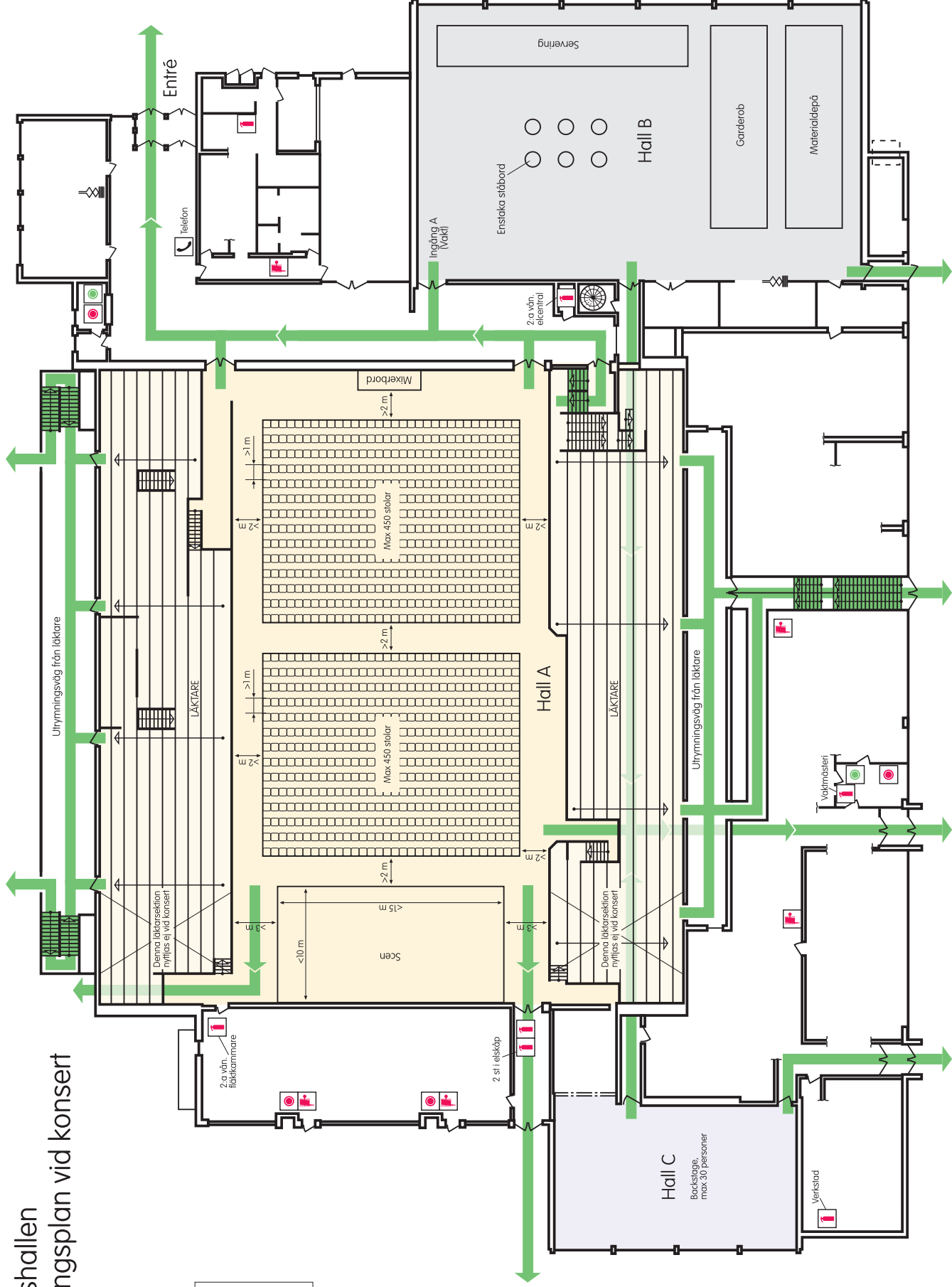
- Scen placeras mot västra kortsidan
- Scenens bredd får vara högst 15 meter. På vardera sidan om scen ska gång till utrymningsväg om minst 3 meters bredd finnas. (forts)

Teleborgshallen - utrymningsplan vid konsert

Skala 1:250

Symbolförklaring:

	Handbrändslockare
	Inomhusbrandpost
	Larmknapp för utrymningsstorm
	Brandlarmknapp



- Mixerbord placeras mot östra kortsidan. Framför och på vardera sidan om mixerbordet ska gång till utrymningsvägar om minst 2 meters bredd finnas.

Stolar

- Stolarna placeras i minst två skepp med högst 450 stolar/skepp. Stolarna ska vara kopplade. En bänkrad får ha högst 40 sittplatser, mellan gång och vägg eller liknande hinder får en bänkrad ha högst 10 sittplatser. Avståndet mellan raderna i ett bänkfält ska vara, mätt från rygg till rygg, minst 1 meter.
- Framför scenen, mellan och på vardera sidan om skeppen ska gång till utrymningsväg om minst 2 meters bredd finnas.
- Utrymningsvägar (gångar) märks ut med klart synlig tejp.

UTNYTTJANDE AV HALL B

vid evenemang i Hall A

Maxantal publik

Maximalt 250 personer får samtidigt vistas i Hall B.

Hall B kan samtidigt utnyttjas till:

1. garderob
2. materialdepå
3. servering

Arrangör

- Vid servering ska vakt finnas vid ingång A för kontroll av personantal. Kontrollmetod ska redovisas före evenemang.
- Materialdepån ska endast bestå av "case-lådor" (produktionsmaterial musik, ljud...)
- Garderob ska vara bevakad
Möblering enligt skiss på föregående sida.

UTNYTTJANDE AV HALL C

vid evenemang i Hall A

Maxantal publik

Maximalt 30 personer får samtidigt vistas i Hall C

Arrangör

Hall C används för "back-stage"-ändamål.

INTERNETACCESS

Information

Kultur- och fritidsförvaltningen ansvarar för att arrangören informeras om nedanstående rutiner. Arrangör informerar i sin tur deltagande företag eller organisationer om villkoren för att få tillgång till internetuppkoppling. Kultur- och fritidsförvaltningen skickar uppgifter vidare till IT-enheten.

Beställning av internetaccess

Arrangör åtar sig att göra en sammanställning av begäran om Internetaccess från deltagande.

I sammanställningen ska framgå:

- Organisations- företagsnamn
- Kontaktperson
- Fullständig adress
- Telefon
- E-postadress
- Vilket arrangemang det avser
- Antal dagar internetaccess önskas

Om arrangemanget kräver särskilt mycket bandbredd bör IT-enheten kontaktas i ett tidigt skede. Det gäller t.ex. vid streaming av video, nätverksspel etc. Till IT-enheten skickas planskiss samt uppgifter om vilka som önskar Internetaccess.

Önskar man även hyra datorer så anges detta i uppgifterna som skickas till IT-enheten.

Fakturering

Kultur- och fritidsförvaltningen fakturerar kostnaden för internetaccessen.

KONTAKTINFORMATION

Räddningstjänst	0470-76 65 00
Säkerhetsansvarig Teleborgshallen	0470-412 06
Kontaktperson Teleborgshallen	0470-412 06
Kontaktperson Bokning	0470-410 77
Tjänstgörande vaktmästare	070-623 19 36 070-231 70 21