



# Informationssäkerhet

Att hantera information med utgångspunkt från krav på konfidentialitet, tillgänglighet, riktighet och spårbarhet

# Internwebben - Meddelande

## Se upp för bluffmejl - Telia

Den senaste tiden har flera medarbetare fått mejl från vilka som påstår sig vara Telia, med adress: <:update\_w1@telia.se">.

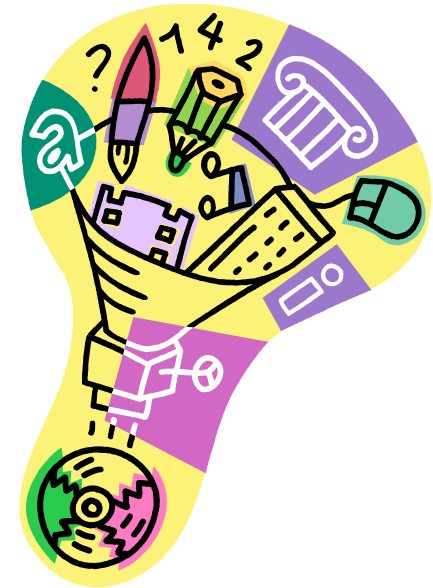
Vi vill uppmärksamma alla på att det är bluffmejl. Klicka inte på någon länk i mejlet, utan radera mejlet direkt.



# Informationssäkerhet

Säkerhet för informationstillgångar avseende förmågan att upprätthålla önskad:

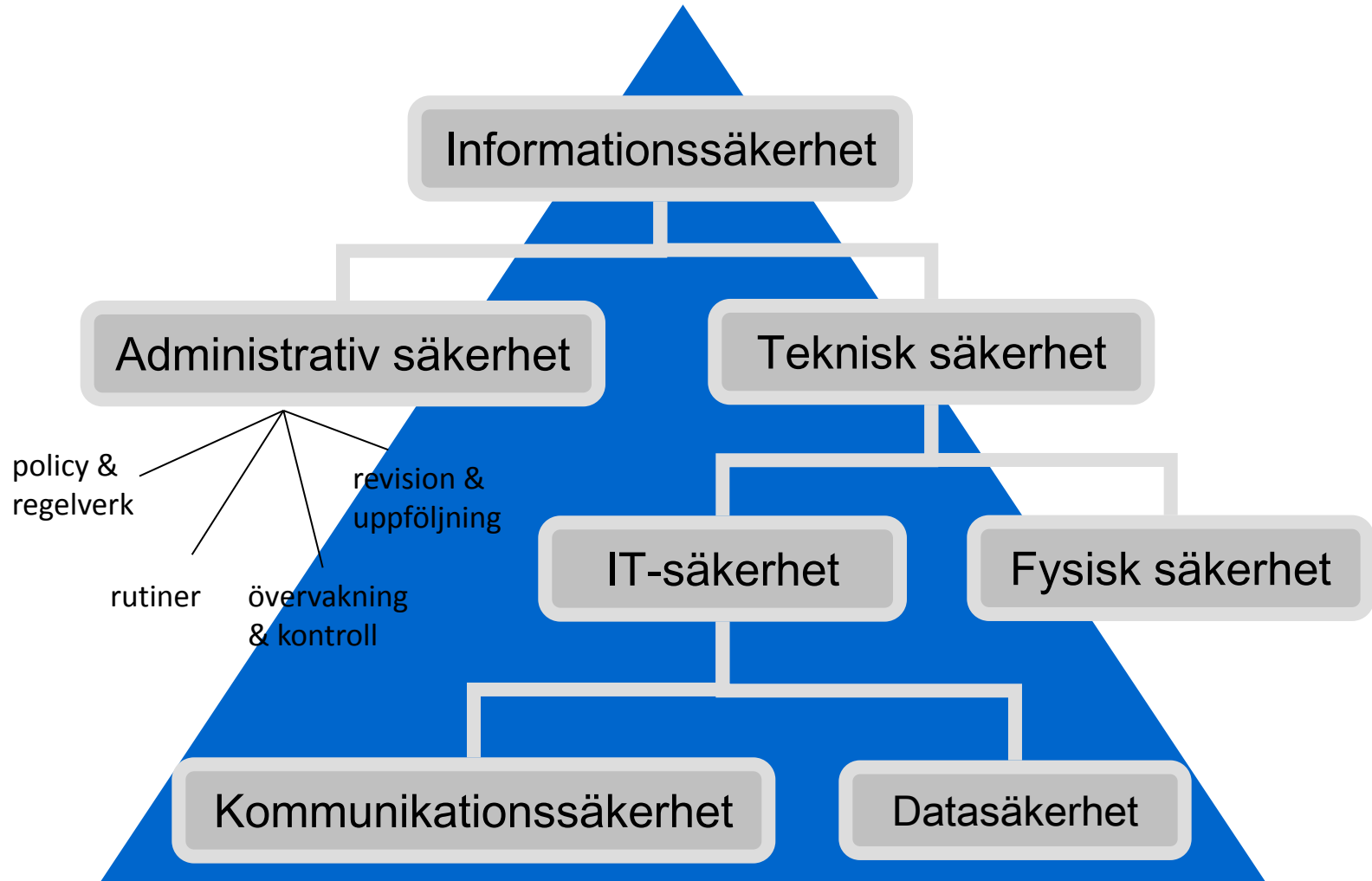
- Konfidentialitet (sekretess)
- Riktighet
- Tillgänglighet
- Spårbarhet



Inget är som den svagaste....



# Informationssäkerhet



# Information i ett e-arkiv?

- Protokoll från fullmäktige
- Betyg
- Ritningar
- Personalakter
- Vårdinformation
- etc.



- Olika informationstillgångar från olika system

# Personuppgiftslagen (PuL)

- Syfte att skydda människor mot att deras personliga integritet kränks när personuppgifter behandlas.
- Begreppet "behandlas" är brett, det omfattar insamling, registrering, lagring, bearbetning, spridning, utplåning, m.m.



# PuL och säkerhet

- Informationssäkerhet är en viktig del av skyddet för den personliga integriteten.
- Den person uppgiftsansvarige\* se till att personuppgifter som behandlas i verksamheten skyddas genom **tekniska och organisatoriska åtgärder.**



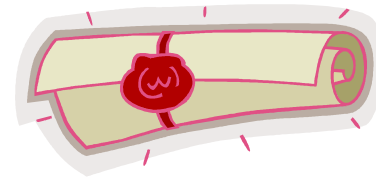
# Information i ett e-arkiv!

## 1. Tillgänglighet

- Åtkomst till informationen i e-arkivet – alltid
- Avbrottsrutiner

## 2. Riktighet

- Tillit till informationen



## 3. Konfidentialitet

- Behörigheter
- Integritet



## 4. Spårbarhet

- Vem har gjort vad
- Loggar



# Utmaningar?

- Behörighet
  - Stark autentisering, säkrare identifiering
- Logghantering
  - Det är den som är inloggad som får en loggpost
  - Vem kontrollerar vem



- Arkivmyndighet i praktiken...

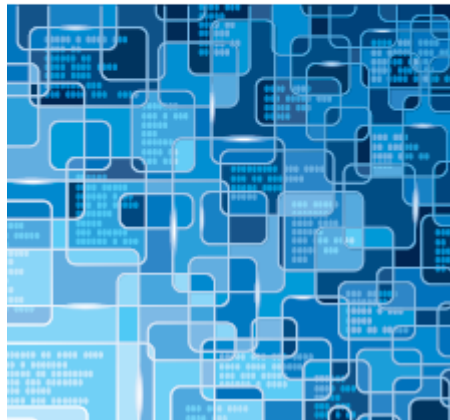
# MSB ger vägledning



Myndigheten för  
samhällsskydd  
och beredskap

## Vägledning för processororienterad informationskartläggning

Vägledning för  
processororienterad  
informationskartläggning



# Tillsynsmyndighet

- Datainspektionen
  - [Vägledning](#)



- Socialstyrelsen
  - [Vägledning](#)



# LIS (Ledningssystem för InformationsSäkerhet)

- SS-ISO/IEC 27000-serien
- **ORDNING OCH REDA!**





Säkerhet  
skapar  
möjligheter!



## *Ann-Katrin Axelsson*

informationssäkerhetsstrateg,  
personuppgiftsombud

[ann-katrin.axelsson@ltkronoberg.se](mailto:ann-katrin.axelsson@ltkronoberg.se)

0470-58 9645