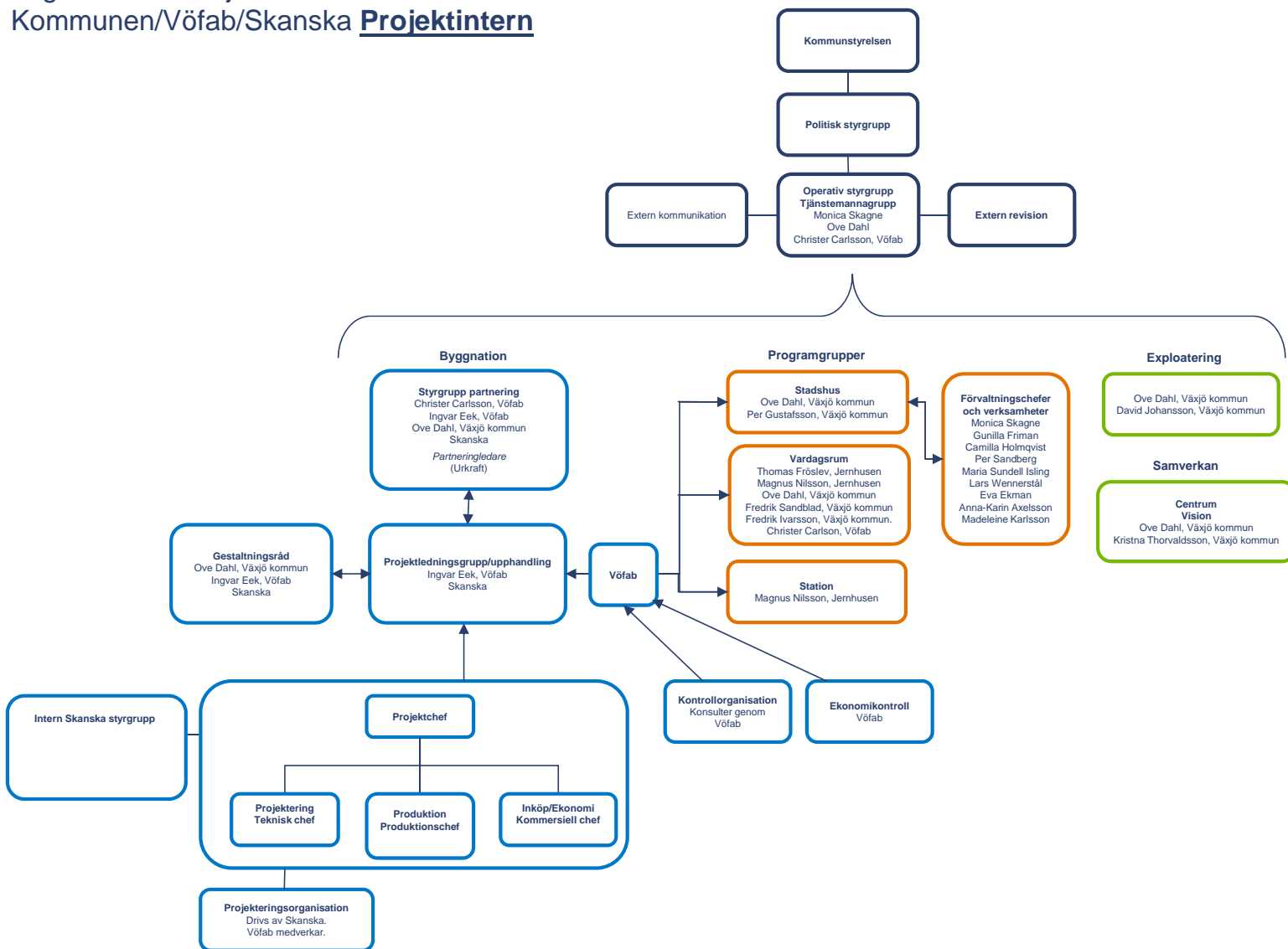


Växjö station och kommunhus

Organisation Växjö station och kommunhus
Kommunen/Vöfab/Skanska **Projektintern**



- Partneringöverenskommelse**
- Styrgruppen för Växjö station och kommunhus har överenskommit om följande projektmål:
- Med ömsesidig tillit bygger vi tillsammans Växjö station och kommunhus.
 - Vi litar på varandra
 - Vi hjälper varandra
 - Vi genomför gemensamma aktiviteter på arbetsplatsen under projektets gång (t.ex. grillning vid lunch)
 - Vi tar "temperatorkoll" på arbetsätt och klimat via enkäter
 - Vår vardag kännetecknas av öppenhet och ärlighet.
 - Vi har tillsammans tillgång till all fakta i projektet
 - Vi redovisar allt öppet
 - Vi välkomnar varandras olikheter mot ett samstämt mål.
 - Trots olika roller så jobbar alla efter beslut mot samma mål
 - Vi betraktar ekonomi som en helhet i långsiktigt och hållbart perspektiv.
 - Vi jobbar med långsiktighet i både investerings- och driftfasen
 - Vi har ett gemensamt budgetmål
 - Vi arbetar med ekonomin i "Styr och Målkort" i Spik (Skanskas kalkylprogram)
 - Vi gör ekonomiska prognoser kvartalsvis under projektet
 - Med tydlig dialog internt kommunicerar vi vårt budskap externt.
 - Vi välkomnar en intern utvecklande diskussion men, utåt har vi alltid ett gemensamt budskap
 - Vi kommunicerar, arbetar med och följer upp projektmålen
 - Partneringdeklarationen och projektmålen kommuniceras i arbetsplatsintroduktionen för både arbetare och besökare
 - Vi ägnar oss åt förebyggande kommunikation
 - Vi dokumenterar med webbkamera
 - Vi kommunicerar med tryckt information, sociala medier, staketvepor m.m.
 - Vi färdigställer en hållbar mötesplats i en hälsosam och skadefri process.
 - Vår arbetsmiljö skall präglas av högsta prioritering för omtanke om våra medarbetare
 - Vi går skyddsronder 1 ggr/vecka
 - IFE
 - Vi är socialt engagerade
 - Vi samarbetar med Linnuniversitetet
 - Vi strävar efter miljöbyggnad Guld
 - Nöjda och stolta uppfyller vi kundens förväntningar.
 - Vår kund och våra slutkunders önskan är vår lag (!)