



Beredskapssamtal - 25 september 2024



**Växjö
kommun**

OBSERVERA

Denna presentation är ett urval av de bilder som visades för samhällsföreningar 25 september 2024. Ett antal bilder har plockats bort på grund av:

- Det saknas förklarande anteckningar för vissa bilder där risken för feltolkningar är stor. Det gäller bland annat riskavstånd.
- Vissa bilder redovisar osäkert innehåll på grund av att de är arbetsmaterial som kommer påverkas av framtida beslut och inriktningar.



Agenda

- Inledning
- Planering för höjd beredskap
- **RAST**
- Utredning trygghetspunkter
- Kommunens behov av samhällsföreningar i kris & krig
- Genomgång diskussionsuppgift
- **MIDDAG**
- Redovisning och diskussion
- Sammanfattning & avslutning



Agenda

- Inledning
- Planering för höjd beredskap
- **RAST**
- Utredning trygghetspunkter
- Kommunens behov av samhällsföreningar i kris & krig
- Genomgång diskussionsuppgift
- **MIDDAG**
- Redovisning och diskussion
- Sammanfattning & avslutning





Bakgrund

- Samhällsråd från flera orter har kontaktat kommunen angående krisberedskap på landsbygden.
- Kommunen har identifierat behov av stöd från samhällsföreningar:
 - Trygghetspunkter utanför staden.
 - Lokaler för verksamhet vid höjd beredskap.
 - Stöd med spridning av information.



Samhällsföreningar

Asa Bygdegårdsförening

Bergs sockenråd

Braåsgården

Byggnadsföreningen Loke i Jät

Byggnadsföreningen Näckrosen

Drev-Hornaryds sockenråd

Dädesjö hembygdsförening

Gemla Samhällsråd

Ingelstads Bygderåd

IOGT-NTO:s byggnadsförening

Kalsviks Bygdegårdsförening

Nykulla byalag

Bygdegårdsdistriktet Kronoberg

Samhällsföreningen Rottne

Svenska kyrkan

Tjureda Bygdegårdsförening

Tolgs föreningslokal

Tolgs sockenråd

Vederslöv Dänningelanda Sockenråd

Ör- Ormsberga sockenråd

Ör- Ormsberga Bygdegårdsförening

Hemmesjö bygdegårdsförening

Asa Sockenråd

Furuby sockenlag

Observatörer

Försvarsmakten

Polisen

Länsstyrelsen i Kronobergs län

Region Kronoberg

Lessebo kommun

Uppvidinge kommun

Växjö kommun

Kommunstyrelsen

Kommunchefen

Säkerhets- och beredskapsavdelningen

Landsbygdsutveckling



Växjö
kommun



Mål & syfte 25 sep

- Presentera kommunens arbete.
- Påbörja dialog om samarbete.
- Få underlag för beslut om inriktningen på det fortsatta arbetet.



Tidsperspektiv = 10 år eller mer

På grund av:

- Ansvar vid kris och höjd beredskap – flera utredningar och ny lagstiftning.
- Behov av prov & försök av tekniska lösningar.
- Investerings- och driftskostnader.



Agenda

- Inledning
- Planering för höjd beredskap
- **RAST**
- Utredning trygghetspunkter
- Kommunens behov av samhällsföreningar i kris & krig
- Genomgång diskussionsuppgift
- **MIDDAG**
- Redovisning och diskussion
- Sammanfattning & avslutning



Kommunala typfall

- Olika situationer vid **krigsfront** respektive **bakre område**.





Hotbild vid höjd beredskap

- Kommunalt typfall 1 – bakre område.
- 200 kg sprängladdning mot infrastruktur mål med betydelse för det militära försvaret.

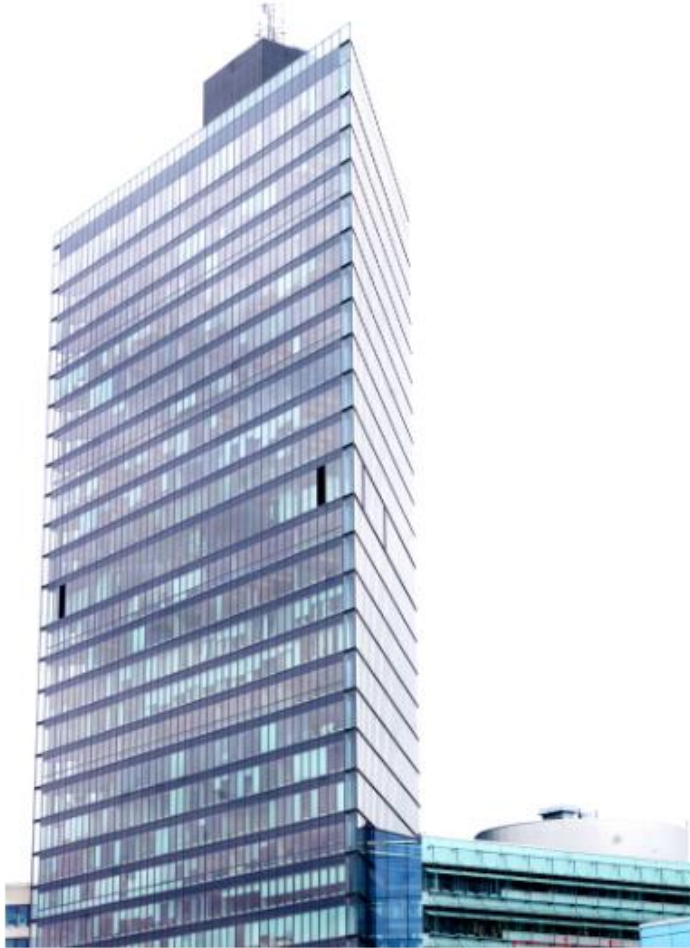




Sammanställning av målval

- Militär verksamhet/infrastruktur.
- Oljeraffinaderier och depåer.
- Järnväg & transportinfrastruktur.
- Försvarsindustri.
- Tillverkningsindustri.
- Energiinfrastruktur.
- M.m.





Riskavstånd 200 kg

- Betonghus
- Trähus
- Glasfönster



Kommunens planering inför höjd beredskap

- Kommunala verksamheter som måste:
 - flyttas på grund av närhet till militära mål,
 - utökas på grund av flyktingar eller
 - omhänderta skador på kommunal infrastruktur.
- Räddningstjänst under höjd beredskap.
- Energiförsörjning & annan försörjningsberedskap.



Status planering för höjd beredskap



Växjö
kommun

Agenda

- Inledning
- Planering för höjd beredskap
- **RAST - 10 min**
- Utredning trygghetspunkter
- Kommunens behov av samhällsföreningar i kris & krig
- Genomgång diskussionsuppgift
- **MIDDAG**
- Redovisning och diskussion
- Sammanfattning & avslutning



Agenda

- Inledning
- Planering för höjd beredskap
- **RAST**
- Utredning trygghetspunkter
- Kommunens behov av samhällsföreningar i kris & krig
- Genomgång diskussionsuppgift
- **MIDDAG**
- Redovisning och diskussion
- Sammanfattning & avslutning





Utredning kring trygghetspunkter

- Enkätundersökning hemberedskap 2022.
- Intervjustudie 2023.
- Utredning 2024.





Hemberedskap

- Bättre på landsbygden än i staden.
- Bättre i villor än i lägenheter.
- Överlag ok med vissa undantag.
- Allvarligaste bristen: dricksvatten.



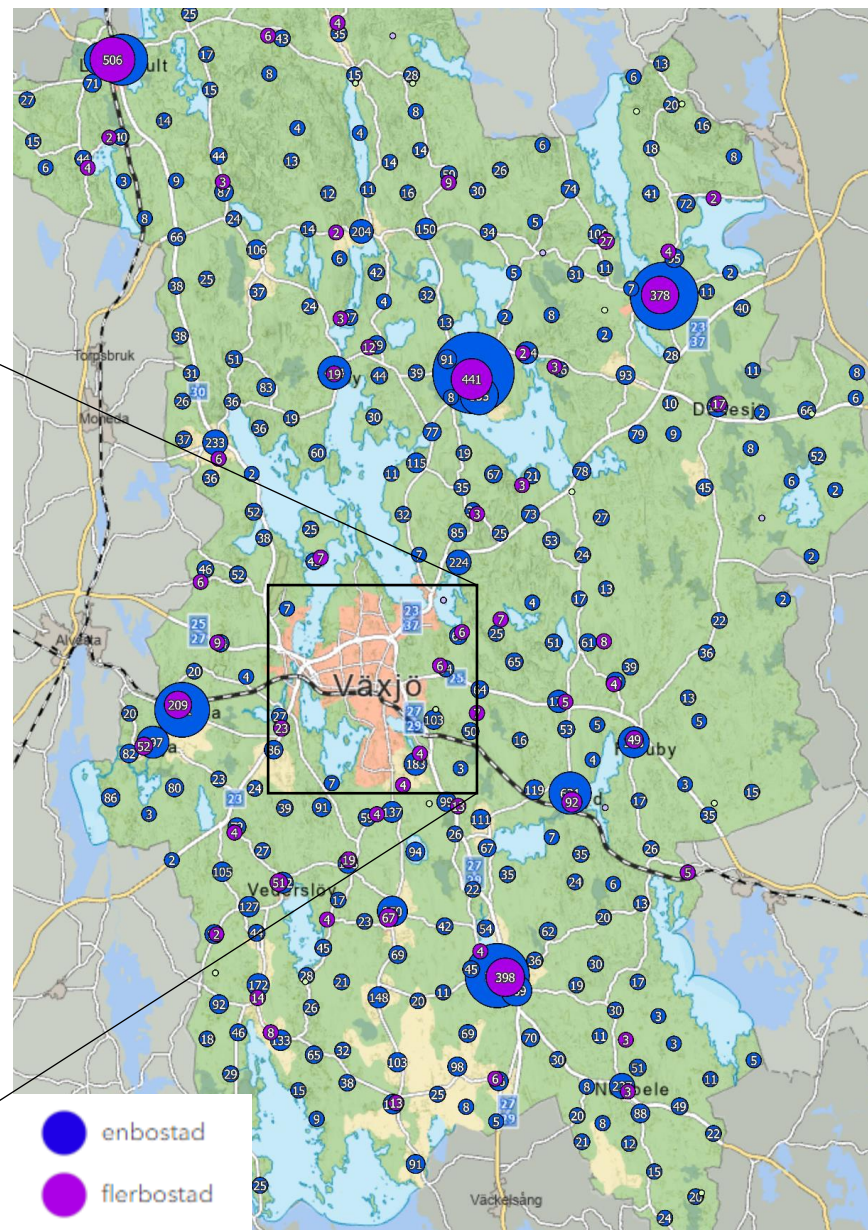
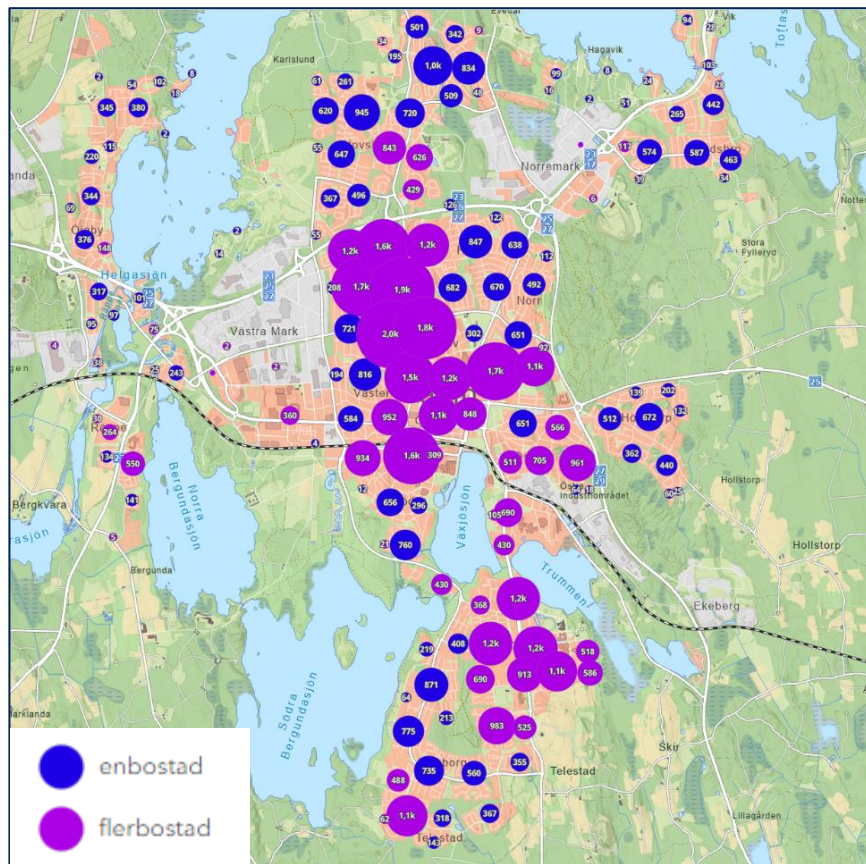


Krisbeteende

- Människor säger att de söker sig till familj och vänner – ofta i den geografiska närheten.
- Vill gärna ha hjälp med telefoni och duschar.
- Tveksamma till allmänna sovsalar.



Befolkning





Lämpliga lokaler

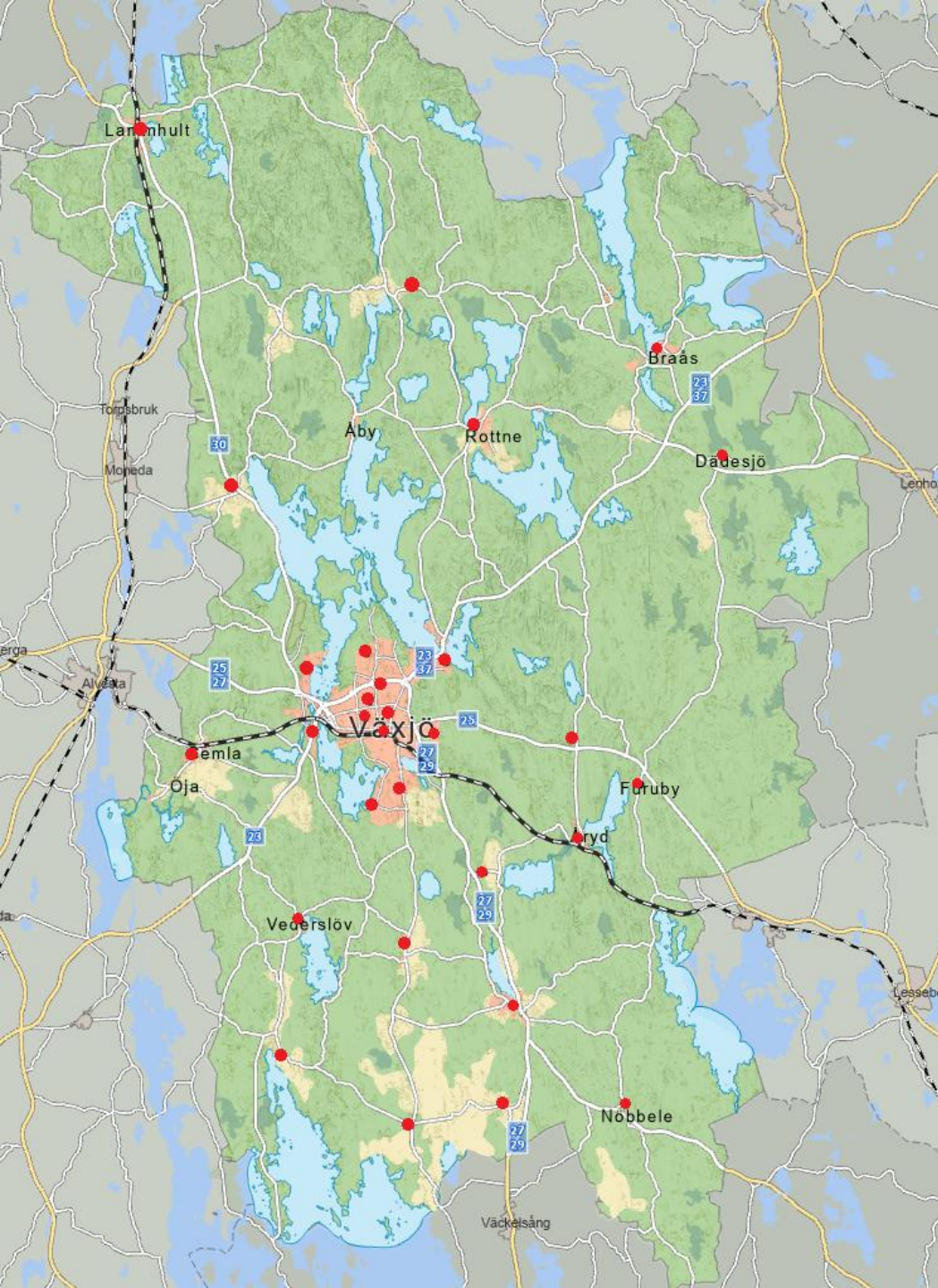
Prio 1: "lediga" kommunala fastigheter (idrottshallar, eventuellt bibliotek).

Prio 2: "lediga" övriga fastigheter (bygdegårdar och församlingshem).

Prio 3: övriga kommunala fastigheter (exempelvis skolor).



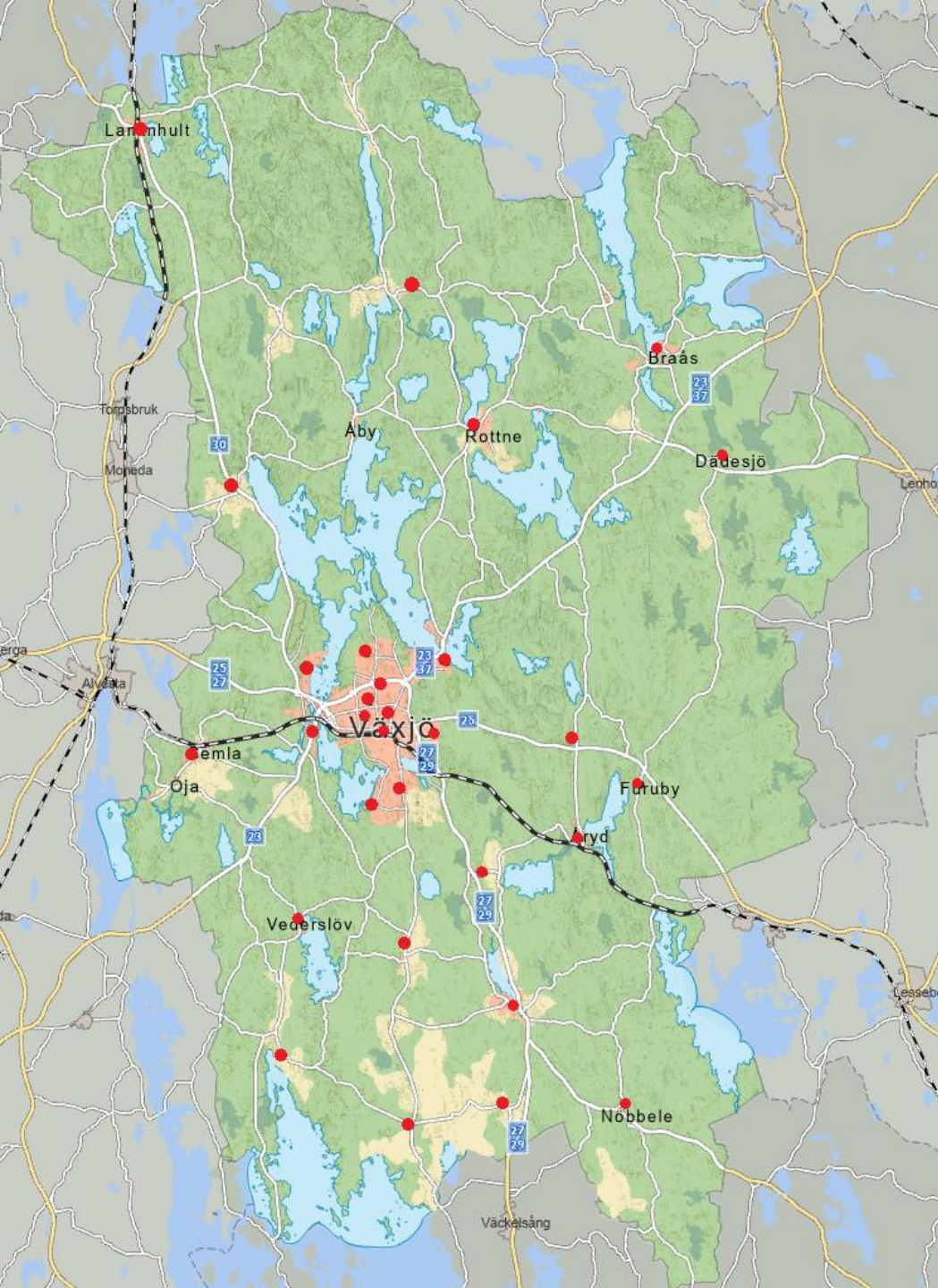
Förslag på placering av trygghetspunkter inom stad



I VÄXJÖ STAD	POPULATION	ÄGARE
Teleborgshallen	9162	Vöfab
Araby Park Arena	9029	Vöfab
Hovshaga sporthall	7494	Vöfab
Kommunhuset	7248	Vöfab
Kungsmad/Katedralskolans idrottshallar	6756	Vöfab
Torpaskolans idrottshall	5886	Vöfab
Norregårdsskolans idrottshall	6359	Vöfab
Ulriksbergsskolans idrottshall	4486	Vöfab
Högstorps skolas idrottshall	4170	Vöfab
Sandsbrokolans idrottshall	3797	Vöfab
Pär Lagerkvistskolans idrottshall	2400	Vöfab
Öjaby församlingshem	2304	Svenska kyrkan
Campus	1226	Vöfab



Förslag på placering av trygghetspunkter utanför stad



TÄTORT/LANDSBYGD	POPULATION	FASTIGHETSÄGARE
Braåsgården	2788	Stiftelsen Braåsgården
Loke i Jät	621	Byggnadsföreningen Loke
Ingelstad Näckrosen	2729	Vidingehem
Dädesjö hembygdsgård	827	Dädesjö hembygdsförening
Tolgs föreningslokal	1058	Föreningslokalens styrelse
Kalvsviks bygdegård	937	Kalvsviks bygdegårdsförening
Risingegården	895	Hemmesjö Byggnadsförening
Örs församlingshem	1063	Svenska kyrkan
Uråsa församlingshem	435	Svenska kyrkan
Nöbbele församlingshem/skola	909	Svenska kyrkan/Vöfab
Tegnaby bygdegård	571	Tegnaby bygdegårdsförening
Åby (lokal?)	1073	
Rottne sporthall	4054	Vöfab
Lammhults skolas idrottshall	2845	Vöfab
Gemla skolas idrottshall	2336	Vöfab
Åryds skolas idrottshall	1152	Vöfab
Tävelsås skola	1073	Vöfab
Vederlövs skolas idrottshall	1053	Vöfab
Furubyskolan	793	Vöfab



Lite statistik...

Avstånd (resväg) till närmsta trygghetspunkt:

0-1 km	34% av befolkningen
1-2,5 km	52% av befolkningen
2,5-5 km	9% av befolkningen
>5 km	6% av befolkningen

Inom Växjö stad och kommunens tätorter befinner sig cirka 95 % av befolkningen inom 2,5 km från närmsta trygghetspunkt. Ingen har mer än 5 km till närmsta trygghetspunkt.

På landsbygden är det 21 % som bor inom 2,5 km från närmsta trygghetspunkt. 41 % har mer än 5 km till närmsta trygghetspunkt.





Förslag på utrustning (alla får inte allt...)

- Delgivning av information.
- Uppkoppling.
- Reservkraft för att ladda mobil/dator.
- Värmestuga med möjlighet till övernattning för några.
- Dusch (varmvatten).
- Larmsamtal.
- Radiolänk inom kommun.



Agenda

- Inledning
- Planering för höjd beredskap
- **RAST**
- Utredning trygghetspunkter
- Kommunens behov av samhällsföreningar i kris & krig
- Genomgång diskussionsuppgift
- **MIDDAG**
- Redovisning och diskussion
- Sammanfattning & avslutning





Bygdegårdar (& församlingshem) i fredstida kriser

- Förbereda vissa bygdegårdar & församlingshem för att kunna utgöra trygghetspunkter.
- Stöd med bemanning och fastighetskötsel vid trygghetspunkt.



Bygdegårdar (& församlingshem) vid höjd beredskap

- 2000 sittplatser i Växjö kommun.
- I de flesta fall långt från tänkbara militära mål.
- Möjligt att använda för kommunala verksamheter som måste flyttas eller utökas?





Samhällsföreningar vid höjd beredskap

- Viktigt att nå ut med information.
- Statliga och kommunala myndigheter saknar lokalkännedom om individer med begränsningar att ta del av nyheter/samhällsinformation.
- Samhällsföreningar har god lokalkännedom och lokal förankring.



Agenda

- Inledning
- Planering för höjd beredskap
- **RAST**
- Utredning trygghetspunkter
- Kommunens behov av samhällsföreningar i kris & krig
- Genomgång diskussionsuppgift
- **MIDDAG**
- Redovisning och diskussion
- Sammanfattning & avslutning





Middag & grupparbete

Hur ställer ni er till att samarbeta med kommunen utifrån de behov vi angett?

Vi förstår att slutgiltiga svar behöver förankras i respektive förening.

Besvara enkäter skriftligt (de samlas in i slutet av kvällen). Gemensam redovisning efter middag.



Frågor och formulär

Alla:

- Är vi beredda att bistå kommunen med informationsspridning och annan handräckning lokalt i kris och krig?

Fastighetsägare:

- Är vi beredda att upplåta lokaler till kommunala verksamheter vid krig?
- Är vi beredda att upplåta lokaler som trygghetspunkter?
- Beskriv lokaler och deras utrustning. OBS. en enkät per fastighet.



Agenda

- Inledning
- Planering för höjd beredskap
- **RAST**
- Utredning trygghetspunkter
- Kommunens behov av samhällsföreningar i kris & krig
- Genomgång diskussionsuppgift
- **MIDDAG**
- Redovisning och diskussion
- Sammanfattning & avslutning



Agenda

- Inledning
- Planering för höjd beredskap
- **RAST**
- Utredning trygghetspunkter
- Kommunens behov av samhällsföreningar i kris & krig
- Genomgång diskussionsuppgift
- **MIDDAG**
- Redovisning och diskussion
- Sammanfattning & avslutning



Agenda

- Inledning
- Planering för höjd beredskap
- **RAST**
- Utredning trygghetspunkter
- Kommunens behov av samhällsföreningar i kris & krig
- Genomgång diskussionsuppgift
- **MIDDAG**
- Redovisning och diskussion
- Sammanfattning & avslutning



Utvärdering – fyll i enkät och lämna innan ni går



Växjö
kommun



Sammanfattning utifrån mål & syfte

- Presentera kommunens arbete.
- Påbörja dialog om samarbete.
- Få underlag för beslut om inriktningen på det fortsatta arbetet.



Frågor och synpunkter



**Växjö
kommun**

Kontakta kommunens säkerhetsavdelning gällande:

- Frågor som rör planering för höjd beredskap och trygghetspunkter.
- Synpunkter på kommunens beredskapsarbete eller beredskapssamtalen.



Växjö
kommun



Vägen framåt/tidplan



Växjö
kommun

Tack för att ni deltar!



Växjö
kommun