

Jag vill starta en privat förskola
eller pedagogisk omsorg*!

Hur gör jag?

Begreppsförklaringar

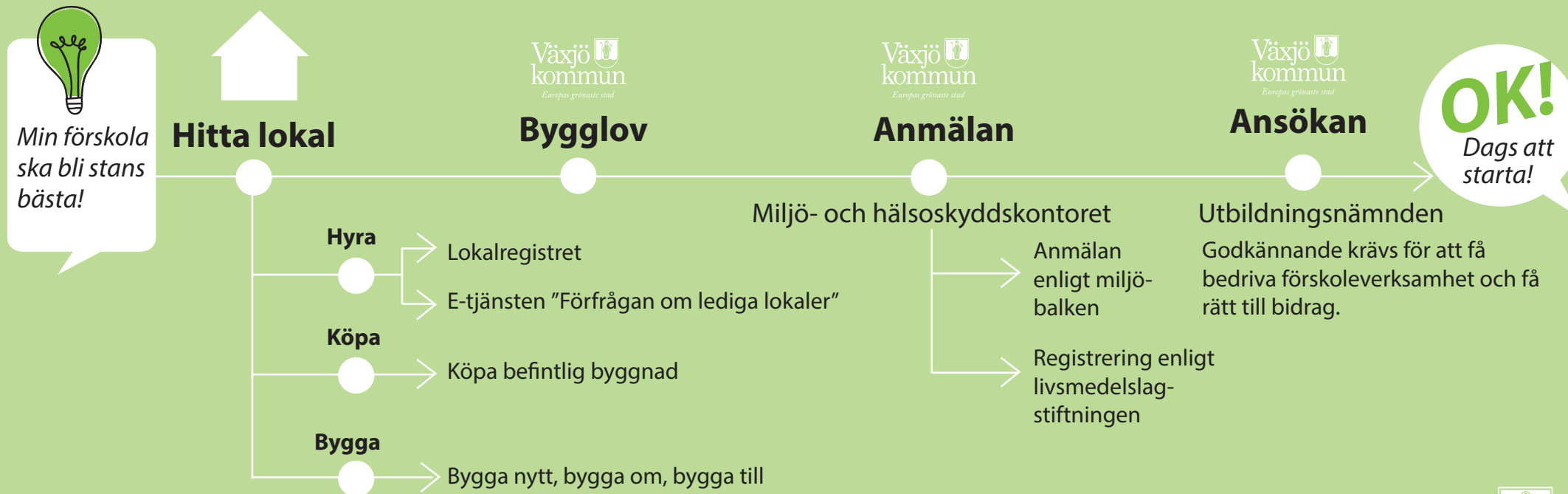
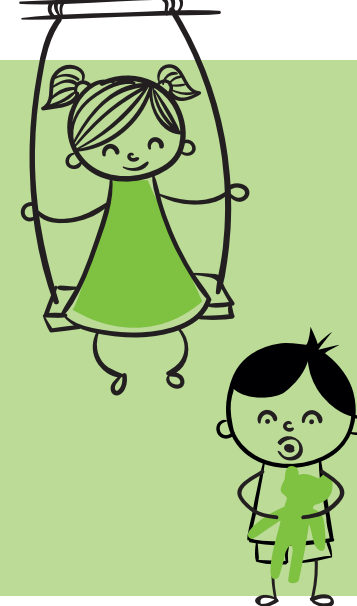
Lokalregistret = Kommunens register där fastighets-ägare annonserar sina lediga lokaler.

E-tjänsten "Förfrågan om lediga lokaler" = Här kan du beskriva den lokal du söker, förfrågan skickas sedan ut till ett nätverk av fastighetsägare.

Bygglov = Vid ombyggnad, tillbyggnad eller nybyggnad av en lokal för förskola, skola eller fritidshem måste du normalt söka bygglov och göra en bygganmälan.

Anmälan enligt miljöbalken = Innan en ny, tillbyggd eller renoverad lokal för förskola eller skola tas i bruk måste verksamheten anmälas enligt miljöbalken.

Registrering enligt livsmedelslagstiftningen = Om livsmedel ska hanteras i lokalen krävs en registrering enligt livsmedelslagstiftningen.



***Starta skola?** För att få bedriva skolverksamhet och få rätt till bidrag krävs ett godkännande från Skolinspektionen. På Skolinspektionens webbsida finns mer information om hur du går tillväga för att ansöka om att starta en fristående skola och hur processen går till.