

Cykla i Växjö



Säker cykel – säker cyklist

Safe bike - safe cyclist

Cykla säkert i mörker

Komplettera gärna cykelns reflexer och lysen med en reflexväst under höst och vinter då det är mörkt och regnigt. Man kan aldrig synas för mycket i trafiken!

Cycling safely in the dark

Supplement your bike's reflectors and lights with a reflective vest during autumn and winter when it is dark and rainy. You can never be too visible in traffic!



- 1 Reflex bakåt** (röd)
Kan kombineras med baklyktan.
- 2 Baklykta** (röd)
- 3 Sidoreflexer**
kan antingen fästas på ekrar eller vara integrerade på däck.
- 4 Färdbröms**
Vid skjutsning av barn fordras dessutom två av varandra oberoende bromsar.
- 5 Ringklocka**
- 6 Båda händerna på styret**
Förutom när du visar tecken för att svänga, stanna eller tacka.
- 7 Reflex framåt** (vit)
- 8 Framlykta** (vit) Ej blinkande.
- 9 Cykelhjälm**
Det är lag på att använda hjälm om du är under 15 år. Är du äldre och visare använder du det ändå.



- 1 Rear reflector** (red)
Can be combined with rear light.
- 2 Tail light** (Red)
- 3 Side reflector**
can either be attached to spokes or be integrated on the tyre.
- 4 Brake**
Two sets of independent brakes are required if you give children a ride.
- 5 Bell**
- 6 Both hands on the handlebars**
except when signalling to turn, stop or thank.
- 6 Front reflector** (white)
- 7 Headlight** (white) Non flashing.
- 8 Helmet**
If you are 15 years old or younger you are required by law to wear a helmet.

Att tänka på när du kör elsparkcykel

Things to consider when riding an electric scooter



- Elsparkcykeln ska vara utrustad med broms och ringklocka. Om det är mörkt ska fordonet ha reflexer framtill, baktill och på sidorna samt belysning fram och bak.
- Barn under 15 år måste använda hjälm.
- Det är inte tillåtet att skjutsa någon på en elsparkcykel.
- Elsparkcykeln körs på samma sätt som andra cyklar, det vill säga på cykelvägar och i viss utsträckning även på bilvägar.
- Det är inte tillåtet att köra en elsparkcykel på trottoarer och gångbanor.
- Det är inte tillåtet att parkera en elsparkcykel på en gång- eller cykelbana om det inte finns en uppställningsplats.
- The electric scooter must be equipped with a brake and a bell. In the dark, the vehicle must have front, rear and side reflectors and front and rear lights.
- Children under 15 must wear a helmet.
- It is not permitted to give a lift to anyone on an electric scooter.
- Electric scooters are used in the same way as other bicycles, i.e. on cycle paths and, to a certain extent, on car roads.
- It is not permitted to use an electric scooter on pavements and footpaths.
- It is not permitted to park an electric scooter on a footpath or cycle path unless there is a parking space.

Istället för tankeläsning - visa tecken!

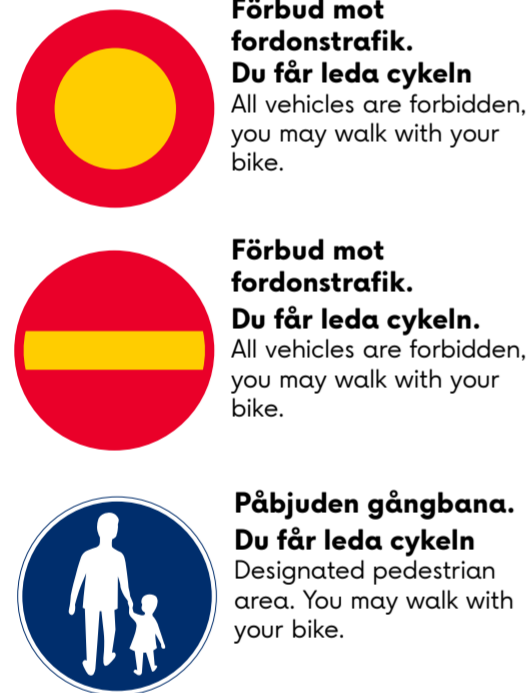
Instead of mind reading - show signs!



Viktiga vägmärken Important road signs

Här får du inte cykla

Areas where you are not allowed to cycle



Här får du cykla

Areas where you are allowed to cycle



Här måste du lämna företräde eller stanna

Areas where you must pause or stop



Snabbt, enkelt och bekvämt

Det är väldigt enkelt att cykla i Växjö. Det tar oftast inte mer än 15-20 minuter att cykla från stadens ytterområde till Centrum och i de flesta fall är sträckan kortare än 5 km. Växjö är en ganska platt stad och cykelvägnätet är väl utvecklat. Det går därför snabbt att ta sig fram på cykel i Växjö.



Quick, easy and convenient

It is very easy to cycle in Växjö. It usually takes no more than 15-20 minutes to cycle from the outskirts of the city to the city centre and in most cases the distance is less than 5 km. Växjö is a fairly flat city and the cycle path network is well developed. It is therefore quick to get around by bike in Växjö.



Hjälp oss - anmäl fel och brister!

Ser du krossat glas, nedfallna grenar, skymd sikt, hål i marken eller annat som kan utgöra fara så får du gärna anmäla det till oss.

Felanmäl på www.vaxjo.se eller ring 0470-410 00 mån-fre. 07.30-16.30. Du kan också mejla till info@vaxjo.se

Help us - report faults and defects!
If you see broken glass, fallen branches, holes in the ground or anything else that may pose a danger, you are welcome to report it to us.

Call 0470-410 00 Mon-Fri. 07.30-16.30. You can also email info@vaxjo.se

Så många minuter tar det till centrum med elcykel, cykel och bil från:

That's how many minutes it takes to get to the city centre by e-bike, bike and car from:

| | Elcykel | Cykel | Bil |
|----------|---------|-------|------|
| Teleborg | 13,5 | 15 | 16 |
| Högstorp | 8 | 11 | 9,5 |
| Sandsbro | 15,5 | 19,5 | 18 |
| Hovshaga | 14,5 | 16 | 14 |
| Bredvik | 14 | 19,5 | 16 |
| Öjaby | 16,5 | 23 | 16,5 |

Cykla Växjö runt

Drygt fyra mil långa Växjö runt gör ett komplett varv runt staden och binder samman sex sjöar, åtta naturreservat och stadens bostadsområden. Utmed rundslungan finns flera rastställen med bad och bryggor, utsikts- och grillplatser, vindskydd och andra bekvämligheter. **Packa fikakorgen och njut!**

På upplev.vaxjo.se hittar du fler tips på vad du kan uppleva i Växjö.

Cykling Växjö runt

The 40 kilometers long Växjö Runt makes a complete lap around the city, linking six lakes, eight nature reserves and the city's residential areas. Along the circular route there are several rest stops with swimming and jetties, viewing and barbecue areas, shelters and other amenities. Pack your picnic basket and enjoy!

On upplev.vaxjo.se you will find more tips on what you can experience in Växjö.



Scanna koden och hitta ditt naturäventyr i Växjö

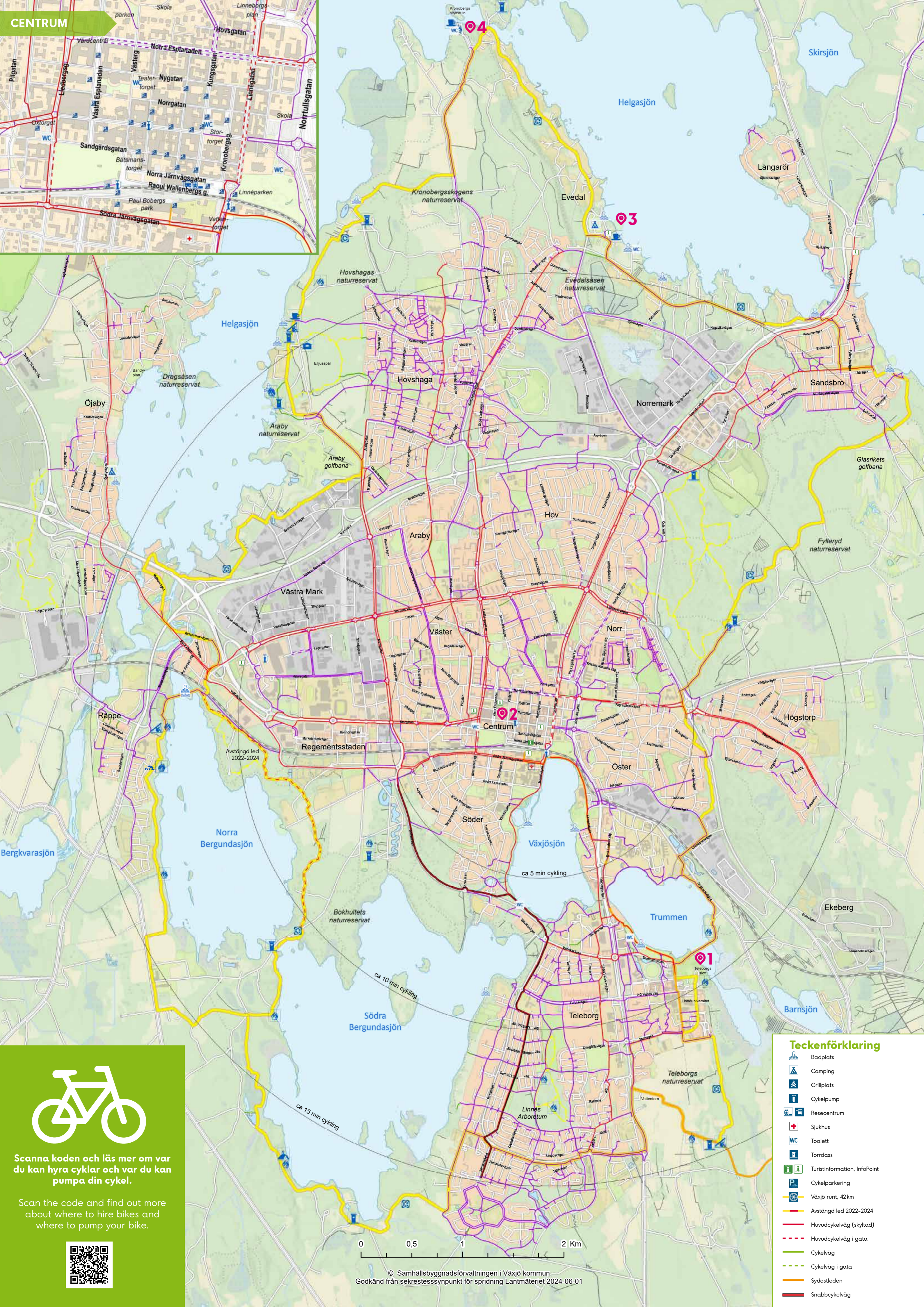
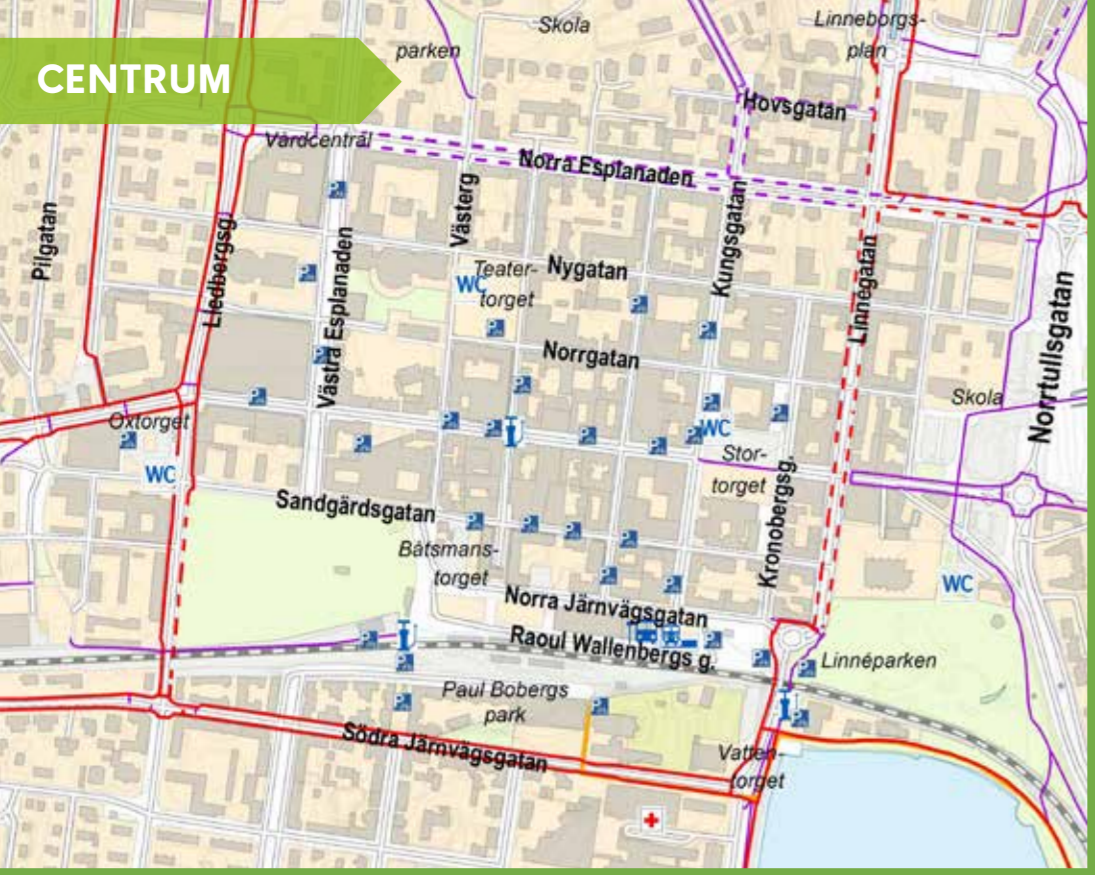
Scan the code and find your nature adventure in Växjö



Scanna koden och lär dig allt om allemansrätten

Scan the code and learn all about the right of public access





Scanna koden och läs mer om var du kan hyra cyklar och var du kan pumpa din cykel.

Scan the code and find out more about where to hire bikes and where to pump your bike.



- ### Teckenförklaring
- Bäckplats
 - Camping
 - Grillplats
 - Cykelpump
 - Resecentrum
 - Sjukhus
 - Toalett
 - Torrdass
 - Turistinformation, InfoPoint
 - Cykelparkering
 - Växjö runt, 42 km
 - Avstångsled 2022-2024
 - Huvudcykelväg (skyltad)
 - Huvudcykelväg i gata
 - Cykelväg
 - Cykelväg i gata
 - Sydostleden
 - Snabbcykelväg

0 0,5 1 2 Km